

# Agenda

Vallée de la Bruche

[www.valleedelabruche.fr](http://www.valleedelabruche.fr)

+ (33) 3 88 47 18 51



Edition du 5 mai au 19 mai 2026



## Événements longue durée

### Exposition « La Broderie d'Alsace »



Mémorial Alsace Moselle

Allée du Souvenir Français  
67130 Schirmeck  
☎ +33 3 88 47 45 50

📅 Du samedi 11/04 au  
vendredi 10/07

L'exposition « La Broderie d'Alsace » reprend et augmente la pièce sous forme de storyboards illustrés par Nicolas Mengus, docteur en histoire et illustrateur.



*Régalez-vous*



Tables ouvertes à J+4 dans la vallée de la Bruche

📱 Scannez pour les découvrir

valleedela  
bruche.fr

Alsace  
France

M  
ARRISIF DES VOSGES

## Evénements récurrents

### Spectacle Les Randonneurs - Panique en montagne



Pexels - Luis Quintero

32 rue Principale  
67420 Saulxures  
☎ +33 3 88 47 25 26 -  
+33 6 20 35 68 23  
✉ tav@orange.fr

La Compagnie du Reflet & le TAV sont heureux de vous présenter leur nouvelle création théâtrale : « Les Randonneurs - Panique en montagne » Six personnages hauts en couleur, perdus en pleine randonnée, vont vivre une aventure aussi chaotique qu'hilarante...

📅 Samedi 09/05  
🕒 11h45

### Balades nature au Champ du Feu



Randonnée Verte

La Serva  
67130 Belmont  
☎ +33 6 78 58 29 68  
💻 randonneeverte.com

Découverte des empreintes d'animaux, reconnaissance des crottes, étude de paysage ou encore approche sensorielle, profitez de ces balades interactive pour en savoir plus sur les milieux naturels typiques des Hautes-Vosges : chaumes, tourbière et forêts abritant une vie riche et variée...



Vous séjournez dans la vallée de la Bruche ?  
Bénéficiez des avantages de la carte d'hôte offerte par votre hébergeur

📱 Scannez pour les découvrir



Balades ludiques  
en Alsøce

Le Champ du Feu

Balades ludiques  
en Alsøce

Plaine

Balades ludiques  
en Alsøce

Le Donon

Champ du Feu · Plaine · Donon ·  
Fouday · Lutzelhouse

## Balades famille à télécharger !



# Événements ponctuels

Mardi 05/05



Stéphane Spach OTVB

**HISTOIRES DE BRUCHE : LA VALLÉE SE RACONTE !**

☎ 03 88 97 09 49 🧑 Public famille

Entrée libre

📍 Rothau - Cinéma Le Royal

Histoires de Bruche arrive sur grand écran ! Après plus d'un an de rencontres, d'écoutes et de précieuse « cueillette » auprès des habitants de la vallée, les témoignages Histoires de Bruche sont partagés sur grand écran.

Samedi 09/05



OTVB

**ATELIER JOURNÉE CUEILLETTE ET CUISINE DE PLANTES**

☎ 06 33 56 10 29 🧑 Public famille

99€ adulte -  
55€ 7 à 12  
ans

**SAUVAGES**

📍 Grandfontaine - Bas du village au niveau du 1A rue Principale

Atelier inédit, apprentissage de connaissances en botanique, cueillette et cuisine végétale à l'ail des ours avec réalisation entre autres de makis sauvages avec leur sauce fine végétarienne, et de tentatives de...

**MARCHÉ DE PRINTEMPS**

☎ 06 18 19 21 04 🧑 Public famille

Gratuit

📍 Ranrupt

L'association Ranrupt Animation vous donne rendez-vous pour son marché de printemps ! Retrouvez-y des replants et produits locaux. Une restauration sur place est également proposée par les exposants.



Pexels - Markus Spiske

**COCORICO 2**

☎ 03 88 97 09 49 🧑 Public famille

Adulte : 6 €  
(suppl 3D :  
1,50 €)  
Enfants : 4  
€ suppl 3D :  
1,50 €

📍 Rothau

Tout public Après avoir découvert la vérité sur leurs origines, grâce à des tests ADN aux résultats pour le moins surprenants, les Bouvier-Sauvage et les Martin décident d'enterrer la hache de guerre, pour organiser le mariage de leurs enfants.



Le Royal

Dimanche 10/05



Pexels-Luis

**PIÈCE DE THÉÂTRE : DANS LE POTAGE...**

☎ 06 07 78 88 79

Spectacle,  
repas et  
boissons, le  
tout à  
volonté: 40

📍 Wildersbach - Le Tournesol

Un vieil auteur de théâtre, décalé, quelque peu has been, reçoit un jour dans son studio parisien défraîchi une jeune journaliste qui pourrait relancer sa carrière...Théâtre de boulevard, suivi d'un moment de convivialité avec repas et boissons.

**SUPER MARIO GALAXY, LE FILM**

☎ 03 88 97 09 49 🧑 Public famille

Adultes  
6,00 € (supl  
3D : 1,50 €)  
- Enfants  
4,00 € (supl  
3D : 1,50 €)

📍 Rothau - ROTHAU

Tout public - À peine installés au Royaume Champignon, un mystérieux appel à l'aide va pousser Mario et Luigi à reprendre du service et plonger dans les zones d'ombre du passé de la princesse Peach.



Le Royal

Mardi 12/05



Le Royal

**COMPOSTELLE**

☎ 03 88 97 09 49

Adulte : 6 €  
(suppl 3D :  
1,50 €)  
Enfants : 4  
€ (suppl 3D  
: 1,50 €)

📍 Rothau - ROTHAU - Cinéma Le Royal

Tout public Fred et Adam, un adolescent en rupture, ne se connaissent pas. Pourtant, grâce à une association, ils entreprennent ensemble le pèlerinage de Saint-Jacques-de-Compostelle.

Jeudi 14/05



Raphaël GUGUMUS

**PIQUE-NIQUE BROTELETS**

12h-16h ☎ 07 88 81 74 43 🧑 Public famille

Entrée libre  
(hors  
buv./accomp

**AU CHENÔT**

📍 Wildersbach - Abri du parcours de santé "Le Chenôt"

Depuis le village de Wildersbach rejoignez l'abri du parcours de santé "Le Chenôt" pour un repas tiré du sac ou à partager (charcuterie, salades), accompagné de pommes de terres grillées dans la cendre de feu de bois appelées "Brotelets"

**EXPOSITION VOITURES ET MOTOS - PRESTIGES ET**

☎ 03 88 97 00 92 🧑 Public famille

22€ pour le  
sanglier à la  
broche

**ANCIENNES**

📍 Russ - Russ

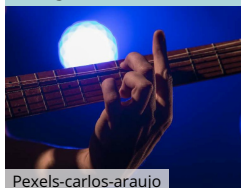
Exposition de Voitures et de Motos - Prestiges et Anciennes A partir de 11h30, venez admirer l'exposition de véhicules anciens et de prestige située Place des écoles, 67130 Russ (près de Gebiménil) Animations au cours de l'après-midi A partir de 14h00 :



Pexels - Jean Marc Bonnel

# Événements ponctuels

Du jeudi 14/05 au samedi 16/05



Pexels-carlos-araujo

## FESTIVAL TRANSVERSAÎLES

☎ 06 80 50 00 05 🧑 Public famille

📍 Saales

Du 14 au 16 mai, le festival TransverSaâles devient un véritable village vivant où se rencontrent créations artistiques, artisans locaux et expériences insolites.

Animations de l'après-midi gratuites, concerts et repas

Vendredi 15/05



Le Royal

## POLICE FLASH 80

☎ 03 88 97 09 49

📍 Rothau - ROTHAU - Cinéma Le Royal

Tout public - 1984. Yvon Kastendeuch, flic à l'ancienne et fan de Michel Sardou est propulsé malgré lui à la tête d'une « unité d'élite » : la Police Flash 80.

Adulte : 6 € (suppl 3D : 1,50 €)  
Enfants : 4 € suppl 3D : 1,50 €

Samedi 16/05



Le Royal

## LES RAYONS ET LES OMBRES

📍 Rothau - ROTHAU - Cinéma le Royal

Tout public - Pendant la Deuxième Guerre mondiale, l'histoire vraie de Jean et Corinne Lucaire, un père et sa fille pris dans l'engrenage de la collaboration.

Adulte 6,00 € (+ 3,50 € pour la 3D)  
+ Enfant 4,00 € (+ 3,50 € pour



Rudolfs Klintsons - Pexels

## LOTO

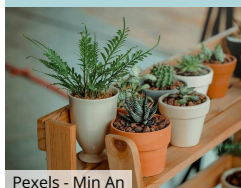
☎ 06 81 51 51 45 🧑 Public famille

📍 Lutzelhouse - Salle des fêtes

Profitez du loto organisé par l'Association des Amis du Long Séjour de Saint-Luc ! Un voyage deux personnes, un téléviseur, une parure de bijoux, des bons d'achats et d'autres lots de valeurs avec petite restauration et buvette sur place.

📄 5€ le carton, 15€ pour 4 cartons

Dimanche 17/05



Pexels - Min An

## VIDE GRENIER ET VENTE DE PLANTES

☎ 06 86 61 82 59

📍 Plaine - Salle polyvalente

L'association Vivre à Plaine organise un vide grenier en partenariat avec l'association Récré Loisirs qui organise une vente de plantes au profit de l'école ! Avec buvette et petit restauration sur place.

10€ les 5 mètres



VÉLO · GOURMAND · CULTURE  
SPA · AVENTURE · RENCONTRES

## Moments choisis... à vivre intensément !



📄 Réservation obligatoire

# Produits de la vallée

Goûtez l'authentique, soutenez l'original,  
mangez local !

Ces informations sont valables sous réserve de modifications



## Marchés

### Schirmeck

Le mercredi - 8h à 12h

📍 Grand'Rue (mi-avril à mi-oct.)

📍 Place du Marché (mi-oct. à mi-avril)

### Rothau

Le samedi - 8h30 à 12h

📍 Rue de la Fonderie

### Russ

Le jeudi - 9h30 à 12h30

📍 Place des Tilleuls, devant la mairie

### Saint-Blaise-la-Roche

Le jeudi - 8h30 à 12h

📍 Place de la Gare

### Lutzelsehouse

Le vendredi - 7h30 à 12h

📍 Entre la mairie & la salle des fêtes

### Saâles

Marché des producteurs de montagne

De 15h à 18h30 tous les 2èmes vendredis de  
chaque mois, et en juillet et août tous les  
vendredis du mois

📍 Halles de l'Hôtel de ville

### Saâles

Marché hebdomadaire

Le jeudi - 9h à 12h

📍 Derrière la mairie

### Belmont

Le vendredi du 04/07 au 29/08 - 17h30 à 19h30

📍 Derrière la Maison du Temps Libre

## Producteurs locaux

Les paysans de la vallée de la Bruche et des environs vous  
proposent leurs productions locales. Des produits frais toute  
l'année, de la viande, des produits laitiers, des fruits, des  
légumes, du miel et des confitures ...

En direct ou sur [drive-producteurs-bruche.fr](https://drive-producteurs-bruche.fr)

Et beaucoup d'autres,  
découvrez les ici : [bit.ly/ProduitsTerroir](https://bit.ly/ProduitsTerroir)





# Office de tourisme de la vallée de la Bruche


tourisme@valleedelabruche.fr

www.valleedelabruche.fr

114 Grand'Rue - 67130 Schirmeck

t. +(33) 03 88 47 18 51




 1er oct. > 30 avril  
du lundi au vendredi  
9h > 12h & 14h > 17h30  
(fermé le mardi matin)


2 mai > 30 sept.  
du lundi au samedi  
9h > 12h30 & 14h > 18h30  
le samedi 9h > 12h & 14h > 17h


Dimanches en juillet-août  
& jours fériés : 8 mai, Ascension,  
14 juillet, 15 août, 24 déc.  
9h > 13h

Station du Champ du Feu  
+(33) 03 88 97 39 50  
(en saison)



 Suivez-nous sur Facebook :  
Vallée de la Bruche,  
Champ du Feu Tourisme,  
& Donon Tourisme

 Suivez-nous sur Instagram :  
[@visitbruche](https://www.instagram.com/visitbruche)

 Publiez vos plus beaux souvenirs en  
images sur les réseaux sociaux :  
[#visitbruche](https://www.instagram.com/visitbruche)  
[#valleedelabruche](https://www.instagram.com/valleedelabruche)

Faites le plein d'idées, plongez dans  
nos paysages... découvrez nos  
sentiers rando & vélo :  
[rando-bruche.fr](http://rando-bruche.fr) - [velo-bruche.fr](http://velo-bruche.fr)

Crédits photos : office de tourisme de la vallée de la Bruche - Stéphane Spach - Denis Betsch - Julien Kauffmann - ADT - Pexels