

# Agenda

## Vallée de la Bruche

[www.valleedelabruche.fr](http://www.valleedelabruche.fr)

+(33) 3 88 47 18 51



Edition du 10 février au 24 février  
2026



## Événements longue durée

### Exposition : les bâtiments des confitures du Climont d'hier



Camille Krencker

2 rue des Petites Fourmis  
67220 Maisongoutte  
☎ +33 3 88 97 72 01  
✉ contact@confituresduclimont.com  
📱 confituresduclimont.com

📅 Du vendredi 02/01 au  
jeudi 31/12  
🕒 10h-12h & 14h-18h

Exposition temporaire  
unique ! (Re)découvrez 40  
années de course aux  
mètres carrés à travers les  
souvenirs de cette  
incroyable aventure  
familiale d'hier,  
aujourd'hui et demain !  
Visite de l'atelier de  
fabrication et dégustations

### Exposition 'Résistantes'



Pexels - Atlasworld

Allée du Souvenir Français  
67130 Schirmeck  
☎ +33 3 88 47 45 50

📅 Du lundi 02/02 au lundi  
06/04

Le réseau de résistance  
alsacien Les Pur-Sang est  
l'objet de la bande  
dessinée « Têtes de mule »  
d'Étienne Gendrin. Celle-ci  
évoque l'histoire de six  
jeunes filles alsaciennes, et  
plus particulièrement de  
celle d'Alice Daul.

### Exposition Georges Scoufos



Pexels - Atlasworld

4 rue de la Gare  
67130 Wisches  
☎ +33 3 67 08 83 15  
✉ mediathequewisches@gmail.com  
📱 mediatheque-wisches.fr

📅 Du mardi 20/01 au  
samedi 28/02  
🕒 16h-19h

La médiathèque La  
Locomotive à Wisches  
vous propose une  
exposition de sculptures et  
de peintures de l'artiste  
Georges Scoufos.

### Exposition Paysages d'ici et d'ailleurs



Marie Walter

4 rue de la Gare  
67130 Wisches  
☎ +33 3 67 08 83 15  
✉ mediathequewisches@gmail.com  
📱 mediatheque-wisches.fr

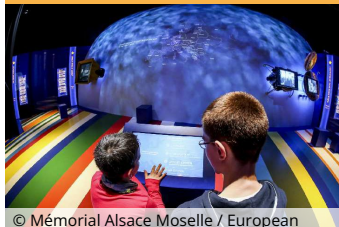
📅 Du mardi 20/01 au  
samedi 28/02  
🕒 16h-19h

Exposition de peintures de  
Marie Walter sur le thème  
"Paysages d'ici et  
d'ailleurs" à la  
médiathèque La  
Locomotive !



## Evénements récurrents

### Visites découverte guidées du Mémorial Alsace Moselle



© Mémorial Alsace Moselle / European

Allée du souvenir Français  
Mémorial de l'Alsace-Moselle  
67130 Schirmeck

+33 3 88 47 45 50

contact@memorial-alsace-  
moselle.com

Pendant 1h15, en compagnie d'un guide, découvrez l'histoire tourmentée des Alsaciens et Mosellans, ballottés entre France et Allemagne de 1870 à 1945. Vivant jusqu'à quatre changements de nationalité, ils ont été les seuls en France à vivre sous un régime totalitaire entre 1940 et 1945.

### Jean ou Hans, quelle histoire ?



Mémorial Alsace Moselle

Allée du Souvenir Français  
67130 Schirmeck  
+33 3 88 47 45 50

Accompagnés de leurs parents et guidés par un médiateur, les enfants suivent les pas d'un petit garçon alsacien de leur âge, Jean, et de sa famille. Par les décors, les films et les récits de celui-ci, les familles découvrent l'histoire régionale au cours de la Seconde Guerre mondiale.

Mercredi 18/02

### Spectacle Les Randonneurs - Panique en montagne

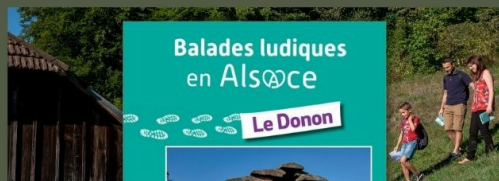
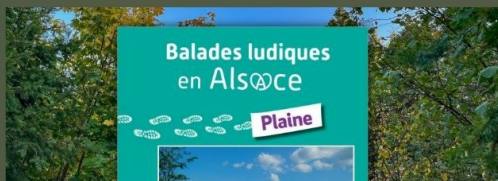


Pexels - Luis Quintero

32 rue Principale  
67420 Saulxures  
+33 3 88 47 25 26 -  
+33 6 20 35 68 23  
tav@orange.fr

La Compagnie du Reflet & le TAV sont heureux de vous présenter leur nouvelle création théâtrale : « Les Randonneurs - Panique en montagne » Six personnages hauts en couleur, perdus en pleine randonnée, vont vivre une aventure aussi chaotique qu'hilarante...

Samedi 14/02  
11h45



Champ du Feu · Plaine · Donon ·  
Fouday · Lutzelhouse

## Balades famille à télécharger !



# Evénements ponctuels

## Mardi 10/02



### GREENLAND MIGRATION

☎ 03 88 97 09 49 🧑 Public famille

📍 Rothau - ROTHAU

Tout public avec avertissement Après l'impact dévastateur d'une comète qui a réduit la Terre en ruines, la famille Garrity doit quitter la sécurité de son bunker au Groenland.

Adulte : 6 €  
(suppl 3D :  
1,50 €)  
Enfants : 4  
€ suppl 3D :  
1,50 €)

## Vendredi 13/02



### LE VILLAGE QUI VOULAIT REPLANTER DES ARBRES

GRATUIT

📍 Rothau - Cinéma le Royal à ROTHAU

Tout public - Projection avec DEBAT Ce documentaire nous emmène dans un village breton qui soutient la replantation volontariste de haies.

## Samedi 14/02



### CARNAVAL

☎ 06 73 14 03 94 🧑 Public famille

Gratuite

📍 Wisches - Salle des fêtes

La mairie de Wisches Hersbach et l'APE proposent le traditionnel bal de Carnaval avec concours de déguisements enfants et adultes et de nombreux lots à gagner : entrées à Europa Park, journées SPA et repas chez Julien ...

## Dimanche 15/02



### CHOUCROUTE GARNIE

☎ 09 55 54 58 50



📍 La Broque - Salle des Fêtes de La Broque

Le Comité des Fêtes de la Paroisse Catholique de La Broque vous invite à un après-midi convivial. Repas à emporter ou livraison sur demande.

20€  
choucroute,  
dessert et  
café

## Mercredi 18/02



### LA TOURBIÈRE : UN HÉRITAGE NATUREL

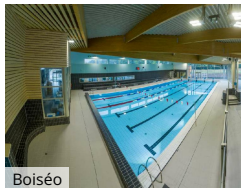
☎ 06 76 84 34 53 🧑 Public famille



📍 Belmont - Champ du Feu

Découvrez la nature ancestrale et fragile de la réserve biologique du Champ du Feu. Il s'y cache un trésor exceptionnel et inconnu sous les pieds des promeneurs, une tourbière bombée composée d'un milieu rare et menacé.

Gratuit



### ANIMATION AROMATHÉRAPIE

19h > 20h, 19h >... ☎ 03 88 48 04 48



📍 La Broque - Centre aquatique Boiséo

Animations spéciales pour le mois de novembre, le mois du bien-être ! Pour cette occasion, venez découvrir notre atelier : "Aromathérapie".

14,50€ non-  
abonné,  
10€  
(abonnés)

## Vendredi 20/02



### L'ENGLOUTIE

📍 Rothau - ROTHAU - Cinéma le Royal

Tout public 1899. Par une nuit de tempête, Aimée, jeune institutrice républicaine, arrive dans un hameau enneigé aux confins des Hautes-Alpes.

Adulte 6,00  
€ (+ 3,50 €  
pour la 3D )  
+ Enfant  
4,00 € (+  
3,50 € pour

## Samedi 21/02



### FABRICATION DE BOUGIES FLORALES EN PARTIE RECYCLÉES

☎ 06 33 56 10 29 🧑 Public famille



📍 Schirmeck - Magasin Pluie de Pétales

Apprenez à confectionner vos propres bougies lors d'un atelier convivial, tout en apprenant comment recycler vos restes de bougies dans une démarche autonome !

39

# Événements ponctuels



Le Royal

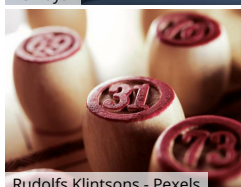
## LE CHANT DES FORÊTS

☎ 03 88 97 09 49

Adulte : 6 €  
(suppl 3D :  
1,50 €)  
Enfants : 4  
€ suppl 3D :  
1,50 €)

📍 Rothau - ROTHAU - Cinéma Le Royal

Tout public - Projection + DEBAT Un homme marche, sac au dos, bâton à la main, veste lourde et chaude sur les épaules, vers les profondeurs d'une vieille forêt moussue.



Rudolfs Klintsons - Pexels

## LOTO

☎ 06 81 51 51 45 🧑 Public famille

📄  
5€ le  
carton, 15€  
pour 4  
cartons

📍 Schirmeck - Salle des fêtes

Profitez du loto organisé par l'Association des Amis du Long Séjour de Saint-Luc ! Une trottinette électrique, téléviseur, un vélo de ville mixte, des bons d'achats et d'autres lots de valeurs avec petite restauration et buvette sur place.

## Dimanche 22/02



Le Royal

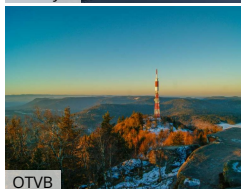
## LA FABRIQUE DES MONSTRES

☎ 03 88 97 09 49

Adulte : 6 €  
(suppl 3D :  
1,50 €)  
Enfants : 4  
€ (suppl 3D  
: 1,50 €)

📍 Rothau - ROTHAU - Cinéma Le Royal

Tout public Dans le vieux château de Grottegroin, un savant fou fabrique, rafistole et invente sans cesse des monstres farfelus. P'tit Cousu, sa toute première création oubliée avec le temps, sert de guide aux nouveaux monstres.



OTVB

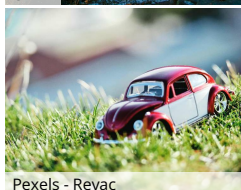
## SALON DU BIEN-ÊTRE ET DE L'ARTISANAT LOCAL

☎ 03 88 97 20 32

Entrée  
gratuite

📍 Grandfontaine - Hôtel la Velleda

Venez rencontrer les nombreux thérapeutes et artisans locaux de la vallée de la bruche dans un cadre exceptionnel !



Pexels - Revac

## 6E BOURSE DE MODÈLES RÉDUITS ET JOUETS DE COLLECTIONS

🧑 Public famille

3€, entrée  
gratuite  
pour les  
licenciés et  
-10 ans

📍 Urmatt - Hall des sports

Le comité du basket club d'Urmatt organise sa 6ème Bourse d'échange internationale de modèles réduits, miniatures, jouets de collection et démonstration de Drift et Crawler à Urmatt. Restauration sur place et à emporter.



VÉLO · GOURMAND · CULTURE  
SPA · AVENTURE · RENCONTRES

# Moments choisis... à vivre intensément !



# Produits de la vallée

Goûtez l'authentique, soutenez l'original,  
mangez local !

Ces informations sont valables sous réserve de modifications



## Marchés

### Schirmeck

Le mercredi - 8h à 12h

📍 Grand'Rue (mi-avril à mi-oct.)

📍 Place du Marché (mi-oct. à mi-avril)

### Rothau

Le samedi - 8h30 à 12h

📍 Rue de la Fonderie

### Russ

Le jeudi - 9h30 à 12h30

📍 Place des Tilleuls, devant la mairie

### Saint-Blaise-la-Roche

Le jeudi - 8h30 à 12h

📍 Place de la Gare

### Lutzelsehouse

Le vendredi - 7h30 à 12h

📍 Entre la mairie & la salle des fêtes

### Saâles

Marché des producteurs de montagne

De 15h à 18h30 tous les 2èmes vendredis de  
chaque mois, et en juillet et août tous les  
vendredis du mois

📍 Halles de l'Hôtel de ville

### Saâles

Marché hebdomadaire

Le jeudi - 9h à 12h

📍 Derrière la mairie

### Belmont

Le vendredi du 04/07 au 29/08 - 17h30 à 19h30

📍 Derrière la Maison du Temps Libre

## Producteurs locaux

Les paysans de la vallée de la Bruche et des environs vous  
proposent leurs productions locales. Des produits frais toute  
l'année, de la viande, des produits laitiers, des fruits, des  
légumes, du miel et des confitures ...

En direct ou sur [drive-producteurs-bruche.fr](https://drive-producteurs-bruche.fr)

Et beaucoup d'autres,  
découvrez les ici : [bit.ly/ProduitsTerroir](https://bit.ly/ProduitsTerroir)





# Office de tourisme de la vallée de la Bruche



tourisme@valleedelabruche.fr

www.valleedelabruche.fr

114 Grand'Rue - 67130 Schirmeck

t. +(33) 03 88 47 18 51

🕒 1er oct. > 30 avril  
du lundi au vendredi  
9h > 12h & 14h > 17h30  
(fermé le mardi matin)

2 mai > 30 sept.  
du lundi au samedi  
9h > 12h30 & 14h > 18h30  
le samedi 9h > 12h & 14h > 17h

Dimanches en juillet-août  
& jours fériés : 8 mai, Ascension,  
14 juillet, 15 août, 24 déc.  
9h > 13h

Station du Champ du Feu  
+(33) 03 88 97 39 50  
(en saison)

📘 Suivez-nous sur Facebook :  
Vallée de la Bruche,  
Champ du Feu Tourisme,  
& Donon Tourisme

📷 Suivez-nous sur Instagram :  
@visitbruche

📸 Publiez vos plus beaux souvenirs en  
images sur les réseaux sociaux :  
#visitbruche  
#valleedelabruche

Faites le plein d'idées, plongez dans  
nos paysages... découvrez nos  
sentiers rando & vélo :  
[rando-bruche.fr](http://rando-bruche.fr) - [velo-bruche.fr](http://velo-bruche.fr)



Crédits photos : office de tourisme de la vallée de la Bruche - Stéphane Spach - Denis Betsch - Julien Kauffmann - ADT - Pexels



ACTEURS DU  
**TOURISME  
DURABLE**