



AGENDA DES MANIFESTATIONS DE LA VALLÉE DE LA BRUCHE

agenda des manifestations
du 16 au 30 décembre 2024

valleedela
bruche.fr
Alsace



Mercredi à la médiathèque

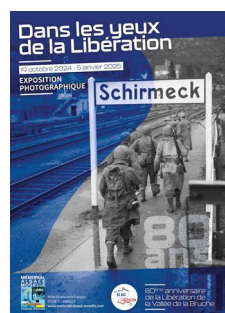
Animation / stage / activité pour les enfants / ado

Toute l'année 2024, mardi, mercredi, jeudi et vendredi de 15:00 à 18:00, samedi de 15:00 à 17:00

Activités enfants tous les mercredis du mois (pour les + de 6 ans, limité à 12 participants) : 06/04 Lapin de Pâques - 27/04 Perles à repasser

Informations :

Médiathèque de Schirmeck - 3 place du Marché, Schirmeck
03 88 49 67 92
16h-17h30
Entrée libre
Gare la plus proche: Schirmeck-La Broque - 0,5 km



Exposition : Dans les yeux de la libération

Exposition

Du 2 novembre 2024 au 5 janvier 2025 tous les jours de 09:30 à 18:00

Des regards émus, des sourires complices, des habitants soulagés, des troupes exténuées, des rues et des paysages marqués par la guerre et l'annexion de fait... La libération de la vallée de la Bruche, en Alsace, menée du 23 au 26 novembre 1944 par les troupes américaines, appuyées par les actions des réseaux de résistance, se raconte à travers une exposition de photographies noir et blanc. Des films d'archives et des objets la complètent. Du col de Saâles aux villages de Niederhaslach et d'Oberhaslach, en passant par Schirmeck et la libération des camps de sûreté de Vorbruck-Schirmeck, et de concentration de Natzweiler, l'exposition témoigne des opérations de terrain menées par les troupes américaines pour libérer l'Alsace et la Moselle annexées de fait depuis l'été 1940, et pour assurer le front ouest de Strasbourg, libérée le 23 novembre 1944. Disponible en versions allemande et anglaise, elle met en scène des documents d'archives françaises et américaines, et des objets issus des fonds du Mémorial Alsace-Moselle, des Archives municipales de Molsheim, de l'Association des Amis de la Synagogue de Schirmeck, de l'ECPAD (Établissement de communication et de production audiovisuelle de la Défense et d'archives), de NARA (National Archives and Records Administration), mais aussi de fonds privés.

Informations :

Visite libre

Agenda téléchargeable sur
www.valleedelabruche.fr
ou bit.ly/calendriermanifestations



Chasse aux trésors de Noël : À la rencontre du papa de l'école maternelle...

Rallye / jeux de piste / autre chasse

Du 25 novembre 2024 au 5 janvier 2025 tous les jours

Bienvenue à Fouday pour une chasse au trésor philanthrope ! Partez à la recherche des mots trésors, qui font référence au pasteur J.-F. Oberlin. Cet homme, grand philanthrope du XVIIIe siècle, a œuvré toute sa vie pour l'éducation des jeunes enfants... Partez sur ses traces sans plus attendre et complétez votre grille au fur et à mesure de votre chasse !

Document téléchargeable sur bit.ly/CTNoelFouday

Informations :

Maison du Temps Libre - Rue Principale, Fouday
03 88 47 18 51
Gratuit
Gare la plus proche: Fouday - 1 km



Chasse aux trésors de Noël : Les gourmands ont la langue bleue !

Rallye / jeux de piste / autre chasse

Du 25 novembre 2024 au 5 janvier 2025 tous les jours

Bienvenue à Schirmeck pour une chasse au trésor gourmande ! Collectez des indices le long de votre parcours pour compléter la question ci-après. Sa réponse sera votre trésor.... Bonne chance !

Document téléchargeable sur bit.ly/CTNoelVB

Informations :

Office de tourisme de la vallée de la Bruche - 114 Grand Rue, Schirmeck
03 88 47 18 51
Gratuit
Gare la plus proche: Schirmeck - La Broque - 0,5 km



A la découverte des crèches, pour préparer et vivre Noël

Meeting / rencontre

Du 30 novembre 2024 au 5 janvier 2025 tous les jours à partir de 16:30

Les Communautés de paroisses catholiques de la Vallée de la Bruche vous invitent à découvrir "Le Chemin des Crèches entre Muhlbach et Saâles" Du samedi 30 novembre 2024 au dimanche 5 janvier 2025, chaque jour dans un autre lieu, rendez-vous à 16h30. Animation gratuite pour les petits et les grands, découverte de crèches, chants, prière, partage dans l'esprit de Noël.

Programme : 30/11 à Blancherupt, 01/12 à Muhlbach, 02/12 à Poutay, 03/12 à Russ, 04/12 à Wisches, 05/12 à Saâles (St Joseph), 06/12 à La Claquette, 07/12 à Lutzelhouse, 08/12 à Ranrupt, 09/12 à Diespach, 10/12 à Lutzelhouse (EHPAD), 11/12 à Schirmeck (EHPAD), 12/12 à Hersbach, 13/12 à Wackenbach, 14/12 à Fréconrupt, 15/12 à Rothau, 16/12 à Bourg-Bruche (crèche), 17/12 à Saâles (centre médical), 18/12 à Champenay, 19/12 à Schirmeck, 20/12 à Saâles, 21/12 à Saint-Blaise-la-Roche, 22/12 à Wisches (St Antoine), 23/12 à Saulxures, 24/12, 25/12 et 26/12 dans toutes les églises, 27/12 à Schirmeck (centre médical), 28/12 à Natzwiller, 29/12 à Grandfontaine, 30/12 à Schirmeck (St Luc), 31/12 à Colroy-la-Roche, 01/01 à La Broque, 02/01 à Plaine, 03/01 à Barembach, 04/01 à Stampoumont, 05/01 dans toutes les églises.

Retrouvez toutes les dates sur : <http://paroisses-sourcesdelabruche.over-blog.fr/>.

Informations :
Selon la date - Vallée de la Bruche
06 07 88 58 60
Entrée libre



Michael Kenna, photographies du camp de Natzweiler

Exposition

Du 16 au 30 novembre 2024 tous les jours de 09:00 à 17:30

Du 1 décembre 2024 au 15 mars 2025 tous les jours

Agenda téléchargeable sur
www.valleedelabruche.fr
ou bit.ly/calendriermanifestationsVB

Atelier d'art floral

Stage/atelier

Le jeudi 10 octobre 2024 de 14:00 à 15:30

Le jeudi 7 novembre 2024 de 14:00 à 15:30

Le jeudi 19 décembre 2024 de 14:00 à 15:30

Atelier d'art floral avec Fabienne Depresles (adultes uniquement). Atelier du 19/09/2024 annulé.

Informations :
Salle des fêtes - rue Principale, Grandfontaine
03 88 97 23 21
1€/an - 1,50€ à partir de septembre 2024
Réservation obligatoire : ASSOCIATION VIVRE A GRANDFONTAINE - 06 07 93 31 17 - f.depresles@orange.fr
Gare la plus proche: Schirmeck - La Broque - 10 km



Virginie Schaeffer chante Noël

Concert

Le samedi 21 décembre 2024 à partir de 16:30

Dans ce spectacle très acoustique, Virginie revisite les grands standards de Noël, accompagnée de ses quatre musiciens (Matskat, Clua, Untrau, Zirn). Spectacle tout public où les enfants, en fin de concert, sont conviés à chanter sur scène à leurs côtés. Cette veillée de Noël mettra en lumière les chants de Noël traditionnels dans une ambiance conviviale et chaleureuse.

Informations :
Eglise - Rue de l'Eglise, Schirmeck
03 88 49 63 80
Entrée libre, plateau
Gare la plus proche: Schirmeck - La Broque - 0,5 km



Marché de Noël de Bellefosse

Marché ponctuel (à thème, estival, Noël ...)

Le dimanche 22 décembre 2024 de 10:00 à 18:00

Le petit marché de Noël de Bellefosse se tiendra sous le chapiteau devant la salle des fêtes du village. Repas chaud sur réservation. Buvette sur place.

Informations :

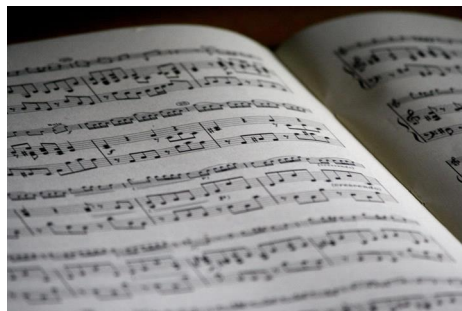
Salle des fêtes - rues du haut du village - 100 Vierge Bellefosse, Bellefosse

03 88 97 35 33

14h-22h

Entrée libre

Gare la plus proche: Fouday - 6 km



Concert de Noël

Concert

Le jeudi 26 décembre 2024 à partir de 16:30

Profitez d'un moment en musique grâce à l'association pour le rayonnement de l'orgue de Wisches qui vous propose un concert de Noël avec orgue et flûte de pan.

Informations :

Eglise Saint Michel - 56 Grand Rue, Wisches

06 31 45 01 66

Entrée libre et participation libre

Gare la plus proche: Wisches - 0,5 km



Concert de Noël

Concert

Le dimanche 22 décembre 2024 à partir de 16:00

Profitez d'un concert de Noël à l'église de Natzwiller avec la participation de la musique de la vallée de la Rothaine et la chorale de Natzwiller !

Informations :

Eglise - 14 rue de le l'Eglise, Natzwiller

03 88 97 02 44

Gratuit, panier

Gare la plus proche: Rothau - 5 km



Jean ou Hans, quelle histoire ?

Exposition

Le mercredi 30 octobre 2024 de 11:00 à 12:30

Le vendredi 27 décembre 2024 de 11:00 à 12:30

Le vendredi 3 janvier 2025

Une visite guidée en famille, destinée spécialement aux enfants, pour découvrir le quotidien de Jean, un petit garçon vivant en Alsace-Moselle durant la Seconde Guerre mondiale.

Informations :

13€, 10€ (-16ans), 32€ Pass Famille (1 à 2 adultes et jusqu'à 4 enfants de -18ans). La visite est inclus avec le billet d'entrée.

Gare la plus proche: Schirmeck - La Broque - 1 km



Marché de Noël

Marché ponctuel (à thème, estival, Noël ...)

Agenda téléchargeable sur

www.valleedelabruche.fr

ou bit.ly/calendriermanifestationsVB



Informations non contractuelles. Les informations sont fournies à l'office de tourisme par les associations organisatrices et sont susceptibles de modifications.

Légendes et contes d'Alsace en musique avec le Trio Jumble

Conte/histoire et légende locale

Le samedi 28 décembre 2024 à partir de 17:00

L'Alsace a toujours été une terre de traditions, où les contes et légendes se mêlent à l'Histoire. Les personnages de Saint Nicolas, de Hans-Trapp et de Sainte Lucie peuplent depuis des siècles l'imaginaire collectif, entrant dans les foyers lors des veillées au coin de la cheminée. L'association Le Repère, en collaboration avec le Mémorial Alsace-Moselle, vous invite à pénétrer au cœur de cette histoire ! Découvrez ces contes et légendes d'Alsace, accompagnés en musique par le Trio Jumble. Ce groupe de musiciens proposera une immersion dans les chansons alsaciennes, françaises et allemandes issues de l'histoire régionale et qui ont marqué Noël.

Informations :

Mémorial Alsace-Moselle - Allée du Souvenir Français, Schirmeck
03 88 47 45 50

Entrée libre

Réservation obligatoire : Mémorial de l'Alsace-Moselle - 03 88 47 45 50

Gare la plus proche: Schirmeck - La Broque - 0,5 km



Concert du Nouvel An

Concert

Le dimanche 29 décembre 2024 à partir de 16:30

C'est en musique que l'Harmonie Caecilia de Lutzelhouse vous attend nombreux cette année encore pour partager avec un concert du Nouvel An, à peine anticipé, le dimanche 29 décembre 2024 à 16h30 en l'église Saint Urbain de Lutzelhouse. L'esprit de Vienne s'invite dans la Vallée de la Bruche !!! En effet le programme proposé est composé de belles pièces classiques des plus grands compositeurs, Johann Strauss parmi tant d'autres. Quand la magie de Noël laisse place aux festivités de fin d'année, les musiciens vous promettent un divertissement digne de ce nom ! Empresses-vous de les rejoindre !

Informations :

Eglise de Lutzelhouse - 90 rue Principale, Lutzelhouse
06 73 94 05 05

Entrée libre, plateau à la sortie

Gare la plus proche: Muhlbach-sur-Bruche - Lutzelhouse - 0,5 km

Agenda téléchargeable sur
www.valleedelabruche.fr
ou bit.ly/calendriermanifestationsVB

valleedela
bruche.fr

OFFICE DE TOURISME DE LA VALLÉE DE LA BRUCHE

tourisme@valleedelabruche.fr
www.valleedelabruche.fr

114 Grand'Rue - 67130 Schirmeck
t. +(33) 03 88 47 18 51



🕒 1er oct. > 30 avril
du lundi au vendredi
9h > 12h & 14h > 17h
(fermé le mardi matin)

2 mai > 30 sept.
du lundi au samedi
9h > 12h & 14h > 18h30
(jusqu'à 17h le samedi)

Dimanches en juillet-août
& jours fériés : 8 mai, Ascension,
14 juillet, 15 août, 24 déc.
9h > 13h

Station du Champ du Feu
+(33) 03 88 97 39 50
(en saison)



📘 Suivez-nous sur Facebook :
Vallée de la Bruche,
Champ du Feu tourisme,
& Donon Tourisme

📷 Suivez-nous sur Instagram :
[@visitbruche](https://www.instagram.com/visitbruche)

📷 Publiez vos plus beaux souvenirs
en images sur les réseaux
sociaux :
[#visitbruche](https://www.instagram.com/visitbruche)
& [#valleedelabruche](https://www.instagram.com/valleedelabruche)

Faites le plein d'idées, plongez
dans nos paysages... découvrez
nos sentiers de randonnées :
rando-bruche.fr

Crédits photos : office de tourisme de la vallée de la Bruche - Stéphane Spach - Denis Betsch - Julien Kauffmann - ADT - Pexels