



agenda des manifestations de la vœllée de la bruche

agenda des manifestations
du 17 au 31 janvier 2022

valleedela
bruche.fr

Alsœce



Exposition de peinture "Chats" 3 déc. > 28 fév.

Exposition des œuvres (portraits de chats réalisés aux crayons de couleurs) de Line (Evelyne Rose), artiste-peintre animalière & illustratrice (Les Moustichats). Ces portraits sont destinés à illustrer un livre intitulé "Nos chats vident leur sac" qui paraîtra fin 2022.

Informations :

Galerie non commerciale de la maison de retraite du Parc
- 145 rue du Parc, Schirmeck
03 88 97 00 54
Horaires d'ouverture du bureau de la maison de retraite
Entrée libre
Gare la plus proche: Schirmeck - La Broque - 0,5 km



Patinage avec notre mascotte la marmotte 26 déc. > 27 fév.

Patinez sur les hauteurs du Champ du Feu avec notre mascotte la marmotte ! A partir de 11h, pour la location d'une paire de patins, un verre de vin chaud sera offert, puis à partir de 14h du chocolat chaud.

Informations :

Patinoire en face de l'hôtel Mont Champ du Feu - 154
route de La Serva, Belmont
+33 3 88 97 30 52
11h-16h
Individuel : 30 min 8€ - 1h 12€ - 2h 18€ ; Groupes (sur
réservation) ; Scolaire : 1h 8€ - 1h avec boisson chaude
10€ ; Loisirs (activité de Eistock - pétanque sur glace 2h,
boisson chaude incluse) : 17€ ; Location de matériel : aide
patinage 5€
Gare la plus proche: Fouday - 12 km



Randonnée - Randonneurs Seniors "Les Rossignols" 1 jan. > 31 déc.

Les Rossignols (randonneurs seniors), vous proposent des sorties le lundi après-midi ou journée, avec visite culturelle. Marches pour tous (6 à 8 km) : très faciles, faciles, moyennes et même (plus rare) pour randonneurs confirmés. Retrouvez le programme des sorties sur le site de la mairie de Schirmeck, rubrique [nos aînés](#) > [Infos Séniors](#) > [Nos marcheurs "les rossignols"](#). Points de RDV systématiques : Place du Marché - Schirmeck et Salle des fêtes de Lutzelhouse, attention horaires changeant selon la sortie.

Informations :

Place du Marché - Schirmeck ou Devant la salle des fêtes
- Lutzelhouse - Vallée de la Bruche
06 80 37 84 30
Journée ou 1/2 journée
Entrée libre
Gare la plus proche: Schirmeck-La Broque ou Lutzelhouse
selon le départ - 0,7 km

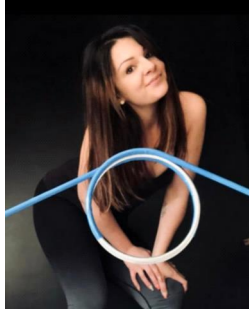


Exposition : Les poêles à tricoter 250 ans - Rêver l'éducation 2 jan. > 30 jan.

J.F Oberlin crée l'événement pédagogique de la fin du XVIIIème siècle et initie un véritable courant d'idées. Ses premières petites écoles, les poêles à tricoter, ne sont pas uniquement les lieux où l'on fait connaître des savoirs mais également et surtout des lieux "du faire comprendre". Il s'agit de développer des intelligences et non les asservir. Ces écoles du passé sont-elle dépassées?

Informations :

Musée JF Oberlin - 25 montée Oberlin, Waldersbach
03 88 97 30 27
Tous les jours sauf le mardi de 14h-18h
Entrée au musée : 4 à 6€
Gare la plus proche: Fouday - 4 km



Activité aquagym : Recabic 17 jan. > 4 fév.

Boiséo continue de vous surprendre en ce début d'année et vous propose des séances de Recabic tous les lundis (hors vacances scolaires). Soucieuse de vous faire partager son expérience, son savoir-faire et sa bonne humeur c'est avec grand plaisir que Joanna (www.beomandco.fr) vous attend dans votre centre Boiséo pour vous faire partager un agréable moment. Places limitées.

Le fonctionnement de cette Gym-Douce est une série de mouvement destinée à l'entraînement des composants de base fonctionnels et performant de l'appareil locomoteur, du système respiratoire et du système cardio-vasculaire. Il s'agit d'un entraînement harmonieux de régulation et reconstitution progressive de l'organisme. Cet équilibre s'obtient par un travail musculaire rythmique contre une résistante élastique (un flexible en métal) La respiration est synchronisée avec les mouvements. Le but est de parvenir à une activation systématique de l'organisme en prenant exemple sur les modèles de mouvements naturels.

Informations :

Centre Aquatique Boiséo - 135 C rue du Général de Gaulle, La Broque
03 88 48 04 48
16h-17h

15€, 11.50€ (abonnés)

Réservation obligatoire : Centre Aquatique Boiséo - moncentreaquatique.com > "Centre aquatique Boiséo" > "Réserver une activité" > "Evènementiel"

Gare la plus proche: Rothau - 1 km



Animation "Eisstock" 19 jan.

Découvrez l'"Eisstock" au Champ du Feu, une activité insolite entre pétanque et curling...

Informations :

Patinoire en face de l'hôtel Mont Champ du Feu - 154 route de La Serva, Belmont
+33 3 88 97 30 52

14h-16h

Individuel : 30 min 8€ - 1h 12€ - 2h 18€ ; Groupes (sur réservation) ; Scolaire : 1h 8€ - 1h avec boisson chaude 10€ ; Loisirs (activité de Eisstock - pétanque sur glace 2h, boisson chaude incluse) : 17€ ; Location de matériel : aide patinage 5€

Gare la plus proche: Fouday - 12 km



Mercredi à la médiathèque 19 jan.

Activités enfants tous les mercredis du mois
(pour les + de 6 ans, limité à 12 participants) :
05/01 Jeux de société ; 12/01 Maquette de lion ;
19/01 Bâton de pluie ; 26/01 Plastique fou

Informations :

Médiathèque de Schirmeck - 3 place du Marché,
Schirmeck
03 88 49 67 92
16h-17h30
Entrée libre
Gare la plus proche: Schirmeck-La Broque - 0 km

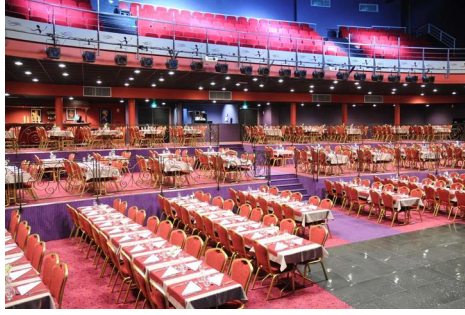


MYSTÈRE 21 jan.

De : Denis Imbert Avec : Vincent Elbaz, Shanna Keil, Marie Gillain Genre : Aventure, Famille À PARTIR DE 6 ANS Stéphane décide d'emménager dans les belles montagnes du Cantal afin de renouer avec sa fille de 8 ans, Victoria, mutique depuis la disparition de sa maman. Lors d'une promenade en forêt, un berger confie à Victoria un chiot nommé « Mystère » qui va petit-à-petit lui redonner goût à la vie. Mais très vite, Stéphane découvre que l'animal est en réalité un loup... Malgré les mises en garde et le danger de cette situation, il ne peut se résoudre à séparer sa fille de cette boule de poils d'apparence inoffensive.

Informations :

Cinéma Le Royal - Rothau
03 88 97 09 49
20H30
Adulte : 5 euros (supp 3D :1,50) Enfant : 4 euros (supp 3D :1,50)
Gare la plus proche: Rothau - 0,1 km



Tournoi de Belote 22 jan.

Tournoi de belote suivi d'un repas d'antan (soupe-saucisses, fromage, dessert et café). Récompenses aux gagnants du tournoi : trois lots de valeur et divers petits lots. 17h ouverture, 18h tournoi, 20h repas.

Informations :

Cinéma Le Royal - 25A rue de Schirmeck, Rothau

06 84 42 45 60

Débute à 17h

20€

Réservation obligatoire : La boule bruchoise - Avant le

15/01/2022 : 06 25 40 91 10 - 06 18 13 97 05

Gare la plus proche: Rothau - 0,5 km



Mercredi à la médiathèque 26 jan.

Activités enfants tous les mercredis du mois (pour les + de 6 ans, limité à 12 participants) :
05/01 Jeux de société ; 12/01 Maquette de lion ;
19/01 Bâton de pluie ; 26/01 Plastique fou

Informations :

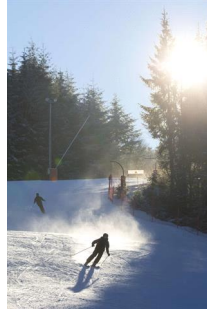
Médiathèque de Schirmeck - 3 place du Marché,
Schirmeck

03 88 49 67 92

16h-17h30

Entrée libre

Gare la plus proche: Schirmeck-La Broque - 0 km



Patinage nocturne et soirée après-ski 29 jan.

Ouverture spéciale de la patinoire au Champ du Feu en nocturne avec une soirée "après-ski" !
Le samedi 12 février, animation supplémentaire spéciale Saint-Valentin !

Informations :

Patinoire en face de l'hôtel Mont Champ du Feu - 154

route de La Serva, Belmont

+33 3 88 97 30 52

17h-20h

Individuel : 30 min 8€ - 1h 12€ - 2h 18€ ; Groupes (sur réservation) ; Scolaire : 1h 8€ - 1h avec boisson chaude 10€ ; Loisirs (activité de Eistock - pétanque sur glace 2h, boisson chaude incluse) : 17€ ; Location de matériel : aide patinage 5€

Gare la plus proche: Fouday - 12 km



Informations non contractuelles. Les informations sont fournies à l'office de tourisme par les associations organisatrices et sont susceptibles de modifications.

Diner spectacle : soirée pop-rock 29 jan.

Retrouvez les groupes de pop-rock "Why Not ?" et "Fifteen Tones" pour un moment musical et convivial autour d'un bon repas !

Informations :

Salle polyvalente - 92 rue du Général de Gaulle, La Broque
Débute à 18h
29€, 15€ (-14 ans), Gratuit (-6 ans)
Réservation obligatoire : VAL'EVENT -
my.weezevent.com/soiree-pop-rock - 06 21 41 25 69
Gare la plus proche: Rothau - 1 km

Office de tourisme de la vallée de la bruche

tourisme@valleedelabruche.fr

www.valleedelabruche.fr

114 Grand'Rue – 67130 Schirmeck

t. +(33) 03 88 47 18 51 – f. +(33) 03 88 97 09 59

16 sept. > 14 juin lun. - ven. 10 h > 12 h + 14 h > 17 h (fermé le mardi matin)

jours fériés : 8 mai, Ascension 10 h > 13 h

15 juin > 15 sept. lun. - sam. 9 h > 12 h + 14 h > 18 h (jusqu'à 17h le samedi)

dim. + jours fériés 10 h > 13 h (en juillet/août)

Bureau d'information du Champ du Feu

150 La Serva – 67130 Belmont

t. +(33) 03 88 97 39 50

ouvert en saison

