



# agenda des manifestations de la vøllée de la bruche

agenda des manifestations  
du 6 au 20 décembre 2021

valleedela  
bruche.fr

Alsøce



## Marché de Russ 1 jan. > 31 déc.

Retrouvez sur ce marché hebdomadaire le jeudi de 9h30-12h30, un primeur (fruits et légumes).

### Informations :

Devant la mairie - place des Tilleuls, Russ  
03 88 97 00 92

Le jeudi 9h30-12h30

Gare la plus proche: Russ-Hersbach - 1 km



## Randonnée - Randonneurs Seniors "Les Rossignols" 1 jan. > 31 déc.

Les Rossignols (randonneurs seniors), vous proposent des sorties le lundi après-midi ou journée, avec visite culturelle. Marches pour tous (6 à 8 km) : très faciles, faciles, moyennes et même (plus rare) pour randonneurs confirmés. Retrouvez le programme des sorties sur le site de la mairie de Schirmeck, rubrique [nos aînés > Infos Séniors > Nos marcheurs "les rossignols"](#). Points de RDV systématiques : Place du Marché - Schirmeck et Salle des fêtes de Lutzelhouse, attention horaires changeant selon la sortie.

### Informations :

Place du Marché - Schirmeck ou Devant la salle des fêtes  
- Lutzelhouse - Vallée de la Bruche

06 80 37 84 30

Journée ou 1/2 journée

Entrée libre

Gare la plus proche: Schirmeck-La Broque ou Lutzelhouse  
selon le départ - 0,7 km





## Marché hebdomadaire 1 jan. > 31 déc.

Marché hebdomadaire tous les samedis matin de 8h à 12h.

**Informations :**

Rue de la Fonderie - rue de la Fonderie, Rothau  
03 88 97 02 02

Le samedi de 8h à 12h

Gare la plus proche: Rothau - 0,2 km



## Marché de Saint-Blaise-la-Roche 1 jan. > 31 déc.

Petit marché le jeudi de 8h30 à 12h comporte un maraîcher, une apicultrice et un boucher.

**Informations :**

Place de la gare - rue Principale, Saint Blaise la Roche  
03 88 97 60 85

Le jeudi de 8h30 à 12h

Gare la plus proche: Rothau - 0,2 km



## Marché de Schirmeck 1 jan. > 31 déc.

Marché hebdomadaire le mercredi de 8h30 à 12h. D'octobre à juin sur la place du marché. De juin à septembre dans la Grand'rue.

**Informations :**

Place du marché - place du marché, Schirmeck  
03 88 49 63 80

Le mercredi de 8h30 à 12 h

Gare la plus proche: Schirmeck - 0,2 km



## Marché de Lutzelhouse 1 jan. > 31 déc.

Retrouvez sur ce marché hebdomadaire le vendredi de 7h30 à 12h : un maraîcher, un poissonnier (parking de la salle des fêtes) et ponctuellement un fromager (1x tous les 15 jours et plus régulièrement en été).

**Informations :**

Entre la mairie et la salle des fêtes - rue de la Gare, Lutzelhouse

03 88 97 40 24

Le vendredi 7h30-12h00

Gare la plus proche: Lutzelhouse - 1 km



## Marché de Ranrupt 3 avr. > 31 déc.

Retrouvez sur ce marché hebdomadaire le vendredi de 9h-12h : un apiculteur, un boucher, un brasseur, des producteurs fermiers, un fromager, un héliciculteur, un maraicher et des replants. Possibilité de réserver à l'avance des produits des producteurs présent sur le marché du vendredi sur [RanShop](#).

### Informations :

Devant la mairie - rue de la Mairie, Ranrupt  
03 88 97 60 83  
Le vendredi 9h-12h  
Gare la plus proche: Saint-Blaise-la-Roche - 5 km



## Exposition : «Train 14 166» 21 oct. > 23 déc.

Le Centre européen du résistant déporté présente sa nouvelle exposition temporaire « Train 14 166 », visible du 21 octobre 2021 au 15 mars 2022 (inauguration le 21/10/21 à 11h). Le 11 août 1944, dix wagons de voyageurs quittent la gare de Lyon Perrache en direction des camps de transit parisiens. A son bord, environ 650 prisonniers résistants, Juifs, otages, raflés, des hommes, des femmes et des enfants, tous confrontés aux conditions effroyables de ce transfert. Suite aux sabotages de la Résistance et aux bombardements alliés, le train se retrouve dans l'impossibilité de rejoindre Paris. Il se transforme alors en convoi de déportation à destination des camps de Natzweiler, Ravensbruck et Auschwitz-Birkenau.

### Informations :

CERD - Ancien camp de Natweiler - Struthof - route départementale 130, Natzwiller  
03 88 47 44 57  
9h-18h30  
8€, 4€ (10-18 ans)  
Gare la plus proche: Rothau - 9 km



## Exposition : Relire l'histoire, interroger l'actualité

26 oct. > 16 jan.

L'exposition s'inscrit dans le cadre du Printemps de l'Écriture 2022 qui a pour sujet "feuilles(s)". De tout temps, l'artiste a été le témoin de son époque, en prise avec la réalité. Il utilise les faits marquants et tout ce qui s'y rapporte – images, récits, objets – pour proposer une vision singulière des événements sociaux, politiques ou économiques. L'artiste use de décalages et de combinaisons pour traduire avec humour, violence, ironie ou subversion la réalité de la société contemporaine. Venez découvrir les œuvres de : Ziad Antar, Julian Charrière, mounir fatmi, Barbara Kruger, Deimantas Narkevicius, RYBN

**Informations :**  
Mémorial de l'Alsace-Moselle - Allée du Souvenir Français, Schirmeck  
03 88 47 45 50  
9h30 à 18h  
11€, 9€ (8-18 ans), gratuit (-8 ans), 29€ (familles)  
Gare la plus proche: Schirmeck - La Broque - 1 km



## Exposition : Le cercle Aloysia - 100 ans d'histoire

20 nov. > 22 déc.

Exposition sur les 100 ans d'histoire du cercle "Aloysia" (cercle catholique d'activités).  
Intermède musical (cuivres) le 20/11/2021 à 11h.

**Informations :**  
Médiathèque La Broque - 57 rue du Général Leclerc, La Broque  
03 88 49 67 17  
Lun., Jeu., et Vend. 15h-18h, Mar. 16h-18h, Mer. 13h30-16h30  
et Sam. 9h-13h  
Entrée libre  
Gare la plus proche: Rothau - 0,5 km



## Bourse aux livres

24 nov. > 24 déc.

Bourse aux livres au profit de la croix rouge locale. Romans, documentaires, revues, DVD, CD, BD (adultes & jeunesse).

**Informations :**  
Médiathèque de La Broque - 57 rue du Générale Leclerc, La Claquette  
03 88 49 67 17  
Mer. 13h30 > 16h30 ; Ven. 15h > 18h ; Sam. 9h > 13h  
Entrée libre  
Gare la plus proche: Rothau - 0,7 km



## **Festival Imaginaire : rencontre de l'ordinaire et du merveilleux** **26 nov. > 10 jan.**

Bienvenue à Schirmeck, un monde secret peuplé de créatures fantastiques, lutins, farfadets et autres personnages issus de l'imaginaire collectif qui apparaissent dans les rues et sur les places de la ville à l'occasion du Festival Imaginaire.

### **Informations :**

Places et rues de Schirmeck - Schirmeck  
03 88 49 63 80  
Entrée libre  
Gare la plus proche: Schirmeck - La Broque - 0,1 km



## **Exposition de peinture "Chats"** **3 déc. > 28 fév.**

Exposition des œuvres (portraits de chats réalisés aux crayons de couleurs) de Line (Evelyne Rose), artiste-peintre animalière & illustratrice (Les Moustichats). Ces portraits sont destinés à illustrer un livre intitulé "Nos chats vident leur sac" qui paraîtra fin 2022.

### **Informations :**

Galerie non commerciale de la maison de retraite du Parc  
- 145 rue du Parc, Schirmeck  
03 88 97 00 54  
Horaires d'ouverture du bureau de la maison de retraite  
Entrée libre  
Gare la plus proche: Schirmeck - La Broque - 0,5 km



## Concert : Psycho's Night with the... Demented Are Go! 6 déc.

3 concerts de Psychobilly, Demented Are Go !, Kryptonix & Horror Zombies Show (punk rock - heavy metal).

### Informations :

Brasserie du Framont - 1 rue du Haut Fourneau,  
Grandfontaine  
06 63 07 64 94  
Ouverture à 19h  
30€  
Gare la plus proche: Schirmeck - La Broque - 6 km



## LUI 7 déc.

De : Guillaume Canet Avec : Guillaume Canet, Virginie Efira, Mathieu Kassovitz Genre : Thriller, Drame Un compositeur en mal d'inspiration, qui vient de quitter femme et enfants, pense trouver refuge dans une vieille maison à flanc de falaise, sur une île bretonne déserte. Dans ce lieu étrange et isolé, il ne va trouver qu'un piano désaccordé et des visiteurs bien décidés à ne pas le laisser en paix.

### Informations :

Cinéma Le Royal - Rothau  
03 88 97 09 49  
20h30  
Adulte : 5 euros (supp 3D :1,50) Enfant : 4 euros.  
Gare la plus proche: Rothau - 0,1 km





## Mercredi à la médiathèque 8 déc.

Activités enfants tous les mercredis du mois (pour les + de 6 ans, limité à 12 participants) :  
24/11 Guirlandes d'étoiles & angelots ; 01/12 Jeux de société ; 08/12 Chaussons à décorer ; 15/12 Je décore mon sapin.

**Informations :**  
Médiathèque de Schirmeck - 3 place du Marché,  
Schirmeck  
03 88 49 67 92  
16h-17h30  
Entrée libre  
Gare la plus proche: Schirmeck-La Broque - 0 km



## Concert : Prokop 10 déc.

Concert de musique folk.

**Informations :**  
Brasserie du Framont - 1 rue du Haut Fourneau,  
Grandfontaine  
06 63 07 64 94  
Ouverture à 19h, concert à 21h  
10€  
Gare la plus proche: Schirmeck - La Broque - 6 km



## LES BODIN'S EN THAÏLANDE 10 déc.

De : Frédéric Forestier Avec : Vincent Dubois, Jean-Christian Fraiscinet, Bella Boonsang  
Genre : Comédie, Aventure Maria Bodin, vieille fermière roublarde et autoritaire de 87 ans, doit faire face à une nouvelle épreuve : son grand nigaud de fils, Christian 50 ans, a perdu le goût de la vie. Suivant l'avis du psychiatre, qui conseille le dépaysement, la mère Bodin se résigne donc à casser sa tirelire pour payer des vacances à son fils... en Thaïlande ! Quand la mère et le fils Bodin s'envolent, pour la première fois, à plus de dix mille kilomètres de leur terroir natal, le choc est énorme : hôtel club, touristes, plages de sable blanc et autres massages exotiques, ils n'ont clairement pas le mode d'emploi ... pas simple de dépayser des paysans ! Les Bodin's s'embarquent alors dans un road-movie rocambolesque à travers tout le pays, avec pour seuls bagages leur audace, leur cœur et leur bon sens paysan.

**Informations :**  
- Rothau  
03 88 97 09 49  
20h30  
Adulte : 5 euros (supp 3D :1,50) Enfant : 4 euros.  
Gare la plus proche: Rothau - 0,1 km





## Marché de Noël des produits de montagne à Saâles 10 déc.

Mettez le terroir sur votre table de réveillon ! Flânez entre les étals du marché de Saâles. Rencontrez les producteurs, associations de Saâles ou artisans et garnissez votre panier de produits frais et uniques d'exception, issus du savoir faire local. Crêpes, vin chaud & visite du père Noël seront de mise.

**Informations :**  
Hall de la mairie - 28-30 Grand Rue, Saales  
06 88 03 44 35  
15h-18h30  
Entrée libre  
Gare la plus proche: Saâles - 0,2 km



## Marché des produits de montagne de la Vallée de la Bruche 10 déc.

**La montagne dans votre panier! Des produits savoureux et locaux! De 15h à 18h30 tous les 2èmes vendredis de chaque mois et de mi-juin à fin août, tous les vendredis du mois.** 30 producteurs montagnards, amoureux des vallées et de leur métier, vous donnent rendez-vous sur le marché de montagne. Venez partager avec eux un moment de convivialité ! Les agriculteurs et artisans de montagne vous font découvrir et apprécier les produits de terroir, issus de leur savoir-faire. Accueil chaleureux, convivialité, bonne humeur, échanges privilégiés avec les producteurs ... Venez vous laisser séduire par des produits locaux de qualité. En juillet-août, buvette, petite restauration à chaque marché et animations.

**Informations :**  
Halles de l'Hôtel de ville - Saales  
06 88 03 44 35  
De 15h à 18h30 tous les 2èmes vendredis de chaque mois et de mi-juin à fin août, tous les vendredis du mois.  
Gare la plus proche: Saales - 0,2 km



## LES ÉTERNELS 11 déc.

De : Chloé Zhao Avec : Gemma Chan, Richard Madden, Salma Hayek Genre : Science fiction, Fantastique, Action Depuis l'aube de l'humanité, les Éternels, un groupe de héros venus des confins de l'univers, protègent la Terre. Lorsque les Déviants, des créatures monstrueuses que l'on croyait disparues depuis longtemps, réapparaissent mystérieusement, les Éternels sont à nouveau obligés de se réunir pour défendre l'humanité...

### Informations :

Cinéma Le Royal - Rothau

03 88 97 09 49

20h30

Adulte : 5 euros (supp 3D :1,50) Enfant : 4 euros.

Gare la plus proche: Rothau - 0,1 km



## Animation de Noël Proval 11 déc.

Animation de Noël PROVAL au pied de l'église Saint-Georges. Une patinoire et une structure gonflable raviront les enfants de 6 à 12 ans. Le père Noël viendra leurs rendre une visite vers 16h30 et partagera un chaleureux conte de Noël. L'attelage des champs du Motey proposera des balades en calèche. Sur la terrasse du restaurant "La Perle Chez Daniel", de la petite restauration (crêpes & vin chaud...) vous sera proposée et le samedi uniquement, entre 18h30 et 22h, profitez d'une soirée "après-ski" avec animation musicale et restauration/buvette.

### Informations :

Entre l'office de tourisme et l'église Saint-Georges - place

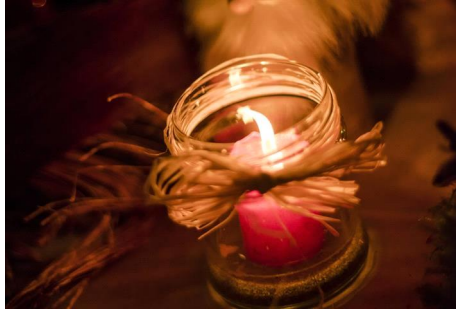
de l'Hôtel de Ville, Schirmeck

03 88 97 86 20

Sam. 10h-18h & Dim. 14h-18h

Entrée libre (accès patinoire 2€/15 min).

Gare la plus proche: Schirmeck-La Broque - 0,5 km



## Atelier de Noël : Un sapin à la page 11 déc.

Créez un arbre de Noël avec tout ce que les livres ont à nous offrir.

### Informations :

Musée J-F Oberlin - 25 Montée Oberlin, Waldersbach  
03 88 97 30 27  
14h-17h  
Pass famille 20€/ Adultes solo 7€/ enfants 5€  
Réservation obligatoire : Musée Jean-Frédéric Oberlin - 03  
88 97 30 27  
Gare la plus proche: Fouday - 4,5 km



## Séance de dédicaces 11 déc.

Séance de dédicaces de Pierre Koenig, Claudine Touchemann, Nicole Huber & Nanou et Line.

### Informations :

Médiathèque La locomotive - 4 rue de la Gare, Wisches  
03 67 08 83 15  
14h-17h  
Entrée libre  
Gare la plus proche: Wisches - 0 km



## Marché de Noël des cours de Schirmeck 11 déc.

Marché de Noël à ciel ouvert dans les cours autour du magasin de fleurs Pluie de Pétales à Schirmeck. Une quinzaine d'artisans sont réunis pour vous présenter leurs créations et vous donner de nombreuses idées cadeaux. Suivez les panneaux dans la rue de l'église et découvrez les 6 cours atypiques ! Vin chaud, jus d'orange chaud et ambiance de Noël assurée !

### Informations :

Autour du magasin Pluie de Pétale & rue de l'Eglise - 69a  
rue de l'église, Schirmeck  
03 88 97 05 03  
9h-19h  
Entrée libre  
Gare la plus proche: Schirmeck-La Broque - 0,5 km





## Fête de Noël de la brasserie du Framont 11 déc.

Marché de Noël, expo d'artistes, tattoo, piercing à la Brasserie de Framont / Le Faucon Malté. Le soir, concerts de Los Disidentes Del Sucio Motel et Faust project (rock progressif).

**Informations :**  
Brasserie du Framont - 1 rue du Haut Fourneau, Grandfontaine  
06 63 07 64 94  
Ouverture à 19h, concert à 20h30  
12€  
Gare la plus proche: Schirmeck - la Broque - 4 km



## Atelier création de Noël chez Ehret Création 11 déc. > 12 déc.

Ehret Création vous propose des activités créatives sur la thème de Noël pour le 3ème weekend de l'Avent. Samedi : atelier Bredele & Dimanche : atelier poterie.

**Informations :**  
Magasin Ehret Création - 6 rue Principale, Ranrupt  
+33 3 88 47 23 15  
Horaires indiqués à la réservation.  
Entrée libre  
Réservation obligatoire : EHRET CREATION - 06 07 12 23 31  
Gare la plus proche: Saint-Blaise-la-Roche - 6 km



## Animation de Noël Proval 12 déc.

Animation de Noël PROVAL au pied de l'église Saint-Georges. Une patinoire et une structure gonflable raviront les enfants de 6 à 12 ans. Le père Noël viendra leurs rendre une visite vers 16h30 et partagera un chaleureux conte de Noël. L'attelage des champs du Motey proposera des balades en calèche. Sur la terrasse du restaurant "La Perle Chez Daniel", de la petite restauration (crêpes & vin chaud...) vous sera proposée et le samedi uniquement, entre 18h30 et 22h, profitez d'une soirée "après-ski" avec animation musicale et restauration/buvette.

**Informations :**  
Entre l'office de tourisme et l'église Saint-Georges - place de l'Hôtel de Ville, Schirmeck  
03 88 97 86 20  
Sam. 10h-18h & Dim. 14h-18h  
Entrée libre (accès patinoire 2€/15 min).  
Gare la plus proche: Schirmeck-La Broque - 0,5 km



## Concert de Noël : Swinging Classics Christmas 12 déc.

Le quartet proposera au public un concert d'1h30 de chansons de Noël réarrangées façon swing. Le public sera très vite embarqué dans cette belle ambiance. Ce projet, est construit avec Jean-Michel Heiby, référence dans ce domaine. La chanteuse, Magalie Sarah Löffler sera entourée de quatre musiciens franco-allemand. Ces musiciens sont habitués au travail des comédies musicales et des Big Band qui feront partie de ce nouveau spectacle. Le groupe est composé de Hans-Georg Wilhelm au piano et arrangement, Magalie Sarah Löffler à la guitare et voix, Jean - Michel Heiby à la batterie et Matthias Debus à la contrebasse.  
[www.magaliesarahloeffler.com/](http://www.magaliesarahloeffler.com/)

**Informations :**  
Eglise Saint-Georges - rue de l'Eglise, Schirmeck  
03 88 49 63 80  
Débute à 15h30  
Entrée libre  
Gare la plus proche: Schirmeck-La Broque - 0,5 km



## OUPS ! J'AI ENCORE RATÉ L'ARCHE... 12 déc.

De : Toby Genkel, Sean McCormack (Il Avec : Max Carolan, Ava Connolly, Dermot Magennis  
Genre : Animation, Famille Après le Déluge, alors que l'Arche de Noé dérive sans terre à l'horizon, Finny et Leah sont propulsés par-dessus bord avec toutes les provisions...  
Oups ! C'est le début d'une course contre la montre au cours de laquelle nos jeunes amis devront lutter pour retrouver leur famille, ramener la paix sur une Arche au bord du gouffre, et sauver une espèce entière de l'extinction. SÉANCES

**Informations :**  
Cinéma Le Royal - Rothau  
03 88 97 09 49  
17h00  
Adulte : 5 euros (supp 3D :1,50) Enfant : 4 euros (supp 3D :1,50)  
Gare la plus proche: Rothau - 0,1 km



## LOIN DE VOUS J'AI GRANDI 14 déc.

De : Marie Dumora Genre : Documentaire  
Depuis longtemps, Nicolas se débrouille seul. Aujourd'hui, il a 13 ans, aime l'histoire d'Ulysse, Jack London, et vit en foyer dans la vallée de la Bruche avec son ami Saïf, arrivé lui, de loin, par la mer. Ensemble, ils partent dans les bois écouter leur musique, parlent filles et mobylettes. Ou fuguent. Parfois, Nicolas retrouve sa mère et les siens pour une virée à la fête foraine, une grenadine ou un baptême. Mais bientôt il a quinze ans et l'avenir s'approche.

### Informations :

Cinéma Le Royal - Rothau  
03 88 97 09 49  
20h30

Adulte : 5 euros (supp 3D :1,50) Enfant : 4 euros (supp 3D :1,50)

Gare la plus proche: Rothau - 0,1 km



## Mercredi à la médiathèque 15 déc.

Activités enfants tous les mercredis du mois (pour les + de 6 ans, limité à 12 participants) :  
24/11 Guirlandes d'étoiles & angelots ; 01/12 Jeux de société ; 08/12 Chaussons à décorer ; 15/12 Je décore mon sapin.

### Informations :

Médiathèque de Schirmeck - 3 place du Marché,  
Schirmeck  
03 88 49 67 92  
16h-17h30  
Entrée libre  
Gare la plus proche: Schirmeck-La Broque - 0 km



## Atelier floral 16 déc.

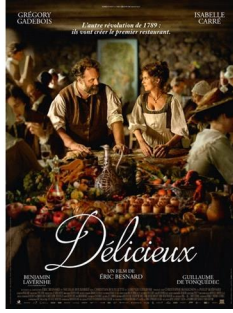
Atelier d'art floral avec Fabienne Depresles (adultes uniquement).

### Informations :

Salle des fêtes - rue Principale, Grandfontaine  
03 88 97 23 21  
Jeudi 14h-15h30 & Vendredi 18h30-20h  
1€/an

Réservation obligatoire : ASSOCIATION VIVRE A  
GRANDFONTAINE - 06 07 93 31 17 - f.depresles@orange.fr  
Gare la plus proche: Schirmeck - La Broque - 10 km





## DÉLICIEUX 17 déc.

CINÉ DES AÎNÉS - Séance Ouverte à tous De : Eric Besnard Avec : Grégory Gadebois, Isabelle Carré, Benjamin Lavernhe Genre : Comédie, Historique A l'aube de la Révolution Française, Pierre Manceron, cuisinier audacieux mais orgueilleux, est limogé par son maître le duc de Chamfort. La rencontre d'une femme étonnante, qui souhaite apprendre l'art culinaire à ses côtés, lui redonne confiance en lui et le pousse à s'émanciper de sa condition de domestique pour entreprendre sa propre révolution. Ensemble, ils vont inventer un lieu de plaisir et de partage ouvert à tous : le premier restaurant. Une idée qui leur vaudra clients... et ennemis.

### Informations :

Cinéma Le Royal - Rothau  
03 88 97 09 49  
14h30

Adulte : 5 euros (supp 3D :1,50) Enfant : 4 euros.



## Concert de Noël : Opus 17 déc.

Noël approche et l'on entend déjà résonner les airs tendres, pétillants et festifs que l'ensemble vocal féminin OPUS vous fera découvrir lors son prochain concert de Noël. Le chœur, dirigé par la très expérimentée Zivile Schmitt et accompagné par la pianiste de talent Célia Schmitt, vous proposera l'« Opus d'un Noël d'ici et d'ailleurs ». Venez découvrir un répertoire chamarré qui célèbre un Noël universel, faisant la place belle aux pièces classiques, mais aussi aux chants traditionnels. Les accents jazzy et les belles sonorités du gospel viendront animer une soirée de l'Avent qui s'annonce haute en couleurs !

### Informations :

Temple protestant de Rothau - 28 Grand Rue, Rothau  
06 71 21 42 22  
Débute à 20h30  
Entrée libre - plateau  
Gare la plus proche: Rothau - 0,5 km



## Atelier floral 17 déc.

Atelier d'art floral avec Fabienne Depresles (adultes uniquement).

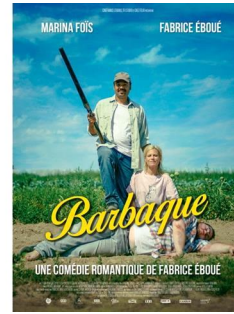
### Informations :

Salle des fêtes - rue Principale, Grandfontaine  
03 88 97 23 21

Jeudi 14h-15h30 & Vendredi 18h30-20h

1€/an

Réservation obligatoire : ASSOCIATION VIVRE A  
GRANDFONTAINE - 06 07 93 31 17 - f.depresles@orange.fr  
Gare la plus proche: Schirmeck - La Broque - 10 km



## BARBAQUE 17 déc.

Interdit aux moins de 12 ans  
De : Fabrice Eboué  
Avec : Fabrice Eboué, Marina Foïs, Nicolas Lumbreras  
Genre : Comédie  
Vincent et Sophie sont bouchers. Leur commerce, tout comme leur couple, est en crise. Mais leur vie va basculer le jour où Vincent tue accidentellement un vegan militant qui a saccagé leur boutique... Pour se débarrasser du corps, il en fait un jambon que sa femme va vendre par mégarde. Jamais jambon n'avait connu un tel succès ! L'idée de recommencer pourrait bien les titiller...

### Informations :

Cinéma Le Royal - Rothau

03 88 97 09 49

20h30

Adulte : 5 euros (supp 3D :1,50) Enfant : 4 euros.

Pass'festival : 6 jours, 8 films et 2 débats : 20€



## Concert de Noël : Ensemble Adastra 18 déc.

Pour ce concert, le Quatuor Adastra devient ensemble Adastra en s'adjoignant le concours de quatre artistes lyriques qui proposent une adaptation du célèbre Oratorio de Noël de Camille Saint-Saëns à l'occasion du centenaire de la mort du compositeur. Au programme : Camille Saint-Saëns (1835-1921) : Oratorio de Noël - Arcangelo Corelli (1653-1713) : Concerto pour la nuit de Noël - Franz Xaver Gruber (1787-1863) : Douce nuit Noëls d'Irvin Berlin et Henri Bettiet. Céline MELLON, soprano - Élise DUCLOS, mezzo-soprano - Coline DUTILLEUL, mezzo-soprano - Joseph KAZMAN, ténor - Igor MOSTOVOI, baryton.

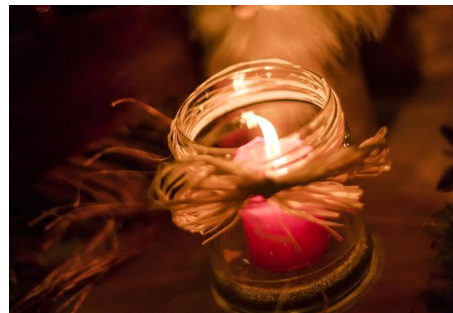
**Informations :**  
Église Saint-Michel - rue de l'Église, Saulxures  
06 16 14 02 89  
Débute à 18h  
Entrée libre, plateau  
Gare la plus proche: Saint-Blaise-la-Roche - 4 km



## Concert de Noël de l'Harmonie Fanfare de Rothau 18 déc.

La fanfare de Rothau donne son traditionnel concert de Noël.

**Informations :**  
Église catholique St. Nicolas - Place du Général De  
Gaulle, Rothau  
06 34 44 35 63  
Débute à 17h  
Entrée libre - plateau  
Gare la plus proche: Rothau - 0,5 km

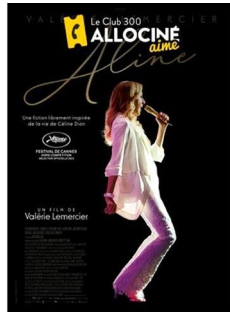


## Atelier de Noël : Un sapin à la page 18 déc.

Créez un arbre de Noël avec tout ce que les livres ont à nous offrir.

**Informations :**  
Musée J-F Oberlin - 25 Montée Oberlin, Waldersbach  
03 88 97 30 27  
14h-17h  
Pass famille 20€/ Adultes solo 7€/ enfants 5€  
Réservation obligatoire : Musée Jean-Frédéric Oberlin - 03  
88 97 30 27  
Gare la plus proche: Fouday - 4,5 km





## ALINE 18 déc.

De : Valérie Lemerrier Avec : Valérie Lemerrier, Sylvain Marcel, Danielle Fichaud Genre : Drame, Biopic Québec, fin des années 60, Sylvette et Anglomard accueillent leur 14ème enfant : Aline. Dans la famille Dieu, la musique est reine et quand Aline grandit on lui découvre un don, elle a une voix en or. Lorsqu'il entend cette voix, le producteur de musique Guy-Claude n'a plus qu'une idée en tête... faire d'Aline la plus grande chanteuse au monde. Epaulée par sa famille et guidée par l'expérience puis l'amour naissant de Guy-Claude, ils vont ensemble écrire les pages d'un destin hors du commun.

**Informations :**  
Cinéma Le Royal - Rothau  
03 88 97 09 49  
20h30  
Adulte : 5 euros (supp 3D :1,50) Enfant : 4 euros.  
Gare la plus proche: Rothau - 0,1 km



## Concert : Hachoir + Of Steel 18 déc.

Concert heavy-metal, death metal, black metal.

**Informations :**  
Brasserie du Framont - 1 rue du Haut Fourneau,  
Grandfontaine  
06 63 07 64 94  
Ouverture à 19h, concert à 20h30  
10€  
Gare la plus proche: Schirmeck - La Broque - 6 km



## Marché de Noël paysan à la Perheux 18 déc. > 19 déc.

Marché de la ferme où vous retrouverez différents producteurs et artisans avec des produits pour égayer vos repas de fêtes. Petite restauration sur place.

**Informations :**  
Ferme-auberge de la Perheux - Col de la Perheux,  
Wildersbach  
03 88 97 96 07  
11h-17h  
Entrée libre  
Gare la plus proche: Rothau - 6 km



### Animation de Noël des enfant chez Ehret Creation 18 déc. > 19 déc.

Ehret Création vous propose une belle animation de Noël pour les enfants à l'occasion du dernier weekend de l'Avent.

**Informations :**

Magasin Ehret Création - 6 rue Principale, Ranrupt  
+33 3 88 47 23 15

Horaires indiqués à la réservation.

Entrée gratuite

Réservation obligatoire : EHRET CREATION - 06 07 12 23 31  
Gare la plus proche: Saint-Blaise-la-Roche - 6 km



### Marché de Noël des soupes 18 déc. > 19 déc.

Venez vous réchauffer le cœur, et laissez vous émerveiller par les couleurs, les senteurs d'épices, les lumières, la fanfare de Fouday (concert à 17h30), les chorales de Noël, la crèche vivante... Dégustation de soupes, marrons chauds, vin chaud et autres gourmandises... Découvrez dans les petits chalets des éléments de décoration artisanaux variés sur le thème de Noël pour illuminer vos tables ou votre intérieur.

**Informations :**

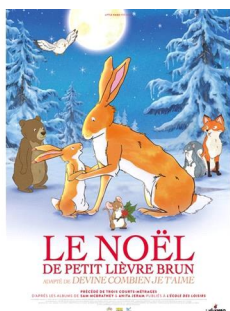
Parc de l'hôtel-restaurant Julien - 750 route de  
Strasbourg, Fouday

03 88 97 30 09

13h-19h30

Entrée libre

Gare la plus proche: Fouday - 0,2 km



## LE NOËL DU PETIT LIEVRE BRUN 19 déc.

De : Samantha Leriche-Gionet, Sophie Martin, Isabelle Favez ... Genres : Animation, Famille À l'approche de Noël, tout le monde se presse pour réunir de quoi manger malgré le froid. La malice et l'imagination seront au rendez-vous chez les animaux de la forêt pour célébrer l'hiver comme il se doit ! Quatre contes de Noël pour apprendre à partager en toute amitié ! Un programme de quatre courts-métrages : FLOCONS ET CAROTTES - De Samantha Leriche-Gionet, Canada, 2010, 4'02. Un chapeau sur la tête, une écharpe autour du cou, des cailloux pour les yeux... Voici venue la saison des bonhommes de neige ! Mais cette année, ils perdent tous mystérieusement leur nez... Où ont donc bien pu passer toutes ces carottes ? LA MOUFLE - De Sophie Martin, France, 2019, 5'21. Il fait si froid dehors ! Et on est si bien au chaud... Une petite souris a trouvé un abri bien douillet dans une moufle. Les autres animaux se pressent pour y être invités. Tout le monde est le bienvenu, mais à condition d'apporter quelques friandises ! AU COEUR DE L'HIVER - D'Isabelle Favez, Suisse, 2012, 7'35. - Ça creuse, ce froid ! - Ça ouvre l'appétit, la neige ! C'est l'hiver et les petites bêtes à plumes et à poils cherchent toutes un petit quelque chose à se mettre sous la dent. Heureusement qu'on peut toujours compter sur les copains ! LE NOËL DE PETIT LIÈVRE BRUN - De Jo Boag, Australie, 2017, 26'. À la veille de Noël, Petit Lièvre Brun et ses amis s'activent pour réunir des victuailles et préparer une grande fête, mais ils perdent malencontreusement toutes les provisions du déjeuner ! Les voilà repartis dans la forêt à la recherche d'un nouveau festin. Pourvu qu'ils ne se perdent pas en chemin...

**Informations :**  
Cinéma Le Royal - Rothau  
03 88 97 09 49  
10h00  
Adulte : 5 euros (supp 3D :1,50) Enfant : 4 euros.  
Gare la plus proche: Rothau - 0,1 km



## Visite guidée Musée Oberlin 19 déc.

Visite guidée du Musée JF Oberlin, tous les 3ème dimanche du mois. Accompagné d'un guide découvrez toutes les richesses de ce musée exceptionnel !

**Informations :**  
Musée J-F Oberlin - Waldersbach  
03 88 97 30 27  
15h-17h  
Adultes : 8 €, enfants : 4 €  
Gare la plus proche: Fouday - 4,5 km



## Après-midi jeux & Bredele de Noël 19 déc.

Jeux divers pour tout public : belote, tarot, jeux de société ; n'hésitez pas à ramenez vos propres jeux ! L'après-midi sera animé par un atelier confection et de dégustation de Bredele !

**Informations :**  
Maison des associations - 4 rue de la Mairie, Ranrupt  
06 18 19 21 04  
A partir de 14h  
Entrée libre  
Gare la plus proche: Saint-Blaise-la-Roche - 6 km



## Concert de Noël gospel 19 déc.

Concert gospel avec Flore M et la Sparkle Family. Auteure, compositrice, interprète, Flore M est une artiste à fleur de peau qui nous offre, sans réserve aucune, une voix aussi douce que puissante, groovant sur une musique qu'elle aime appeler "Blues & Soul Spiritual" et dont le message est fort de toutes les émotions, expériences et croyances qui nourrissent et font grandir l'artiste... La formation gospel "The Sparkle Family" plantera le décor avec une expérience musicale et humaine authentique. Au programme : gospels, spirituals & negro spirituals revisités ainsi que compositions chiadées pour transporter le public dans une dimension qui laisse libre court aux émotions positives. [Vidéo Youtube Chaine "Flore M"](#)

**Informations :**  
Eglise Saint-Georges - rue de l'Eglise, Schirmeck  
03 88 49 63 80  
Débute à 15h30  
Entrée libre  
Gare la plus proche: Schirmeck-La Broque - 0,5 km



## Atelier créatif : Il était une fois Noël 19 déc.

Retrouvez l'ambiance des poêles à tricoter à Noël, écoutez des histoires en réalisant de jolies décorations. Papilles et pupilles sont à la fête. Dès 6 ans.

**Informations :**  
Musée J-F. Oberlin - 25 Montée Oberlin, Waldersbach  
03 88 97 30 27  
15h-16h30  
7€  
Réservation obligatoire : Musée Jean-Frédéric Oberlin - 03 88 97 30 27  
Gare la plus proche: Fouday - 4,5 km

Informations non contractuelles. Les informations sont fournies à l'office de tourisme par les associations organisatrices et sont susceptibles de modifications.



# Office de tourisme de la vallée de la bruche

tourisme@valleedelabruche.fr

www.valleedelabruche.fr

114 Grand'Rue – 67130 Schirmeck

t. +(33) 03 88 47 18 51 – f. +(33) 03 88 97 09 59

16 sept. > 14 juin lun. - ven. 10h > 12h + 14h > 17h (fermé le mardi matin)

jours fériés : 8 mai, Ascension 10h > 13h

15 juin > 15 sept. lun. - sam. 9h > 12h + 14h > 18h (jusqu'à 17h le samedi)

dim. + jours fériés 10h > 13h (en juillet/août)

Bureau d'information du Champ du Feu

150 La Serva – 67130 Belmont

t. +(33) 03 88 97 39 50

ouvert en saison

