



agenda des manifestations de la vœllée de la bruche

agenda des manifestations
du 10 au 24 février 2020

valleedela
bruche.fr

Alsœce



Exposition : Les poêles à tricoter 250 ans - Rêver l'éducation 23 nov. > 30 mars

J.F Oberlin crée l'événement pédagogique de la fin du XVIIIème siècle et initie un véritable courant d'idées. Ses premières petites écoles, les poêles à tricoter, ne sont pas uniquement les lieux où l'on fait connaître des savoirs mais également et surtout des lieux "du faire comprendre". Il s'agit de développer des intelligences et non les asservir. Ces écoles du passé sont-elle dépassées?

Musée Oberlin - Waldersbach
Tous les jours sauf le mardi. Du 01.04 au 30.09 10h-19h. A partir du 02.11 14h-18h
-



Randonnée raquette 1 jan. > 15 mars

Parcourez les sentiers et les chaumes du Champ du Feu dans le calme de l'hiver. Chaussés de raquettes à neige, vous inscrivez votre trace dans le grand manteau blanc de l'hiver et partez à la découverte des secrets de la montagne. Les balades en raquettes ont d'original leur cadre. Elles sont sans difficultés physiques ou techniques et accessibles à tous. La raquette, utilisée depuis des millénaires par les populations nordiques, est un moyen de se déplacer dans la neige molle sans s'enfoncer jusqu'à mi-mollets.

DÉROULEMENT DE LA RANDONNÉE RAQUETTES Un accompagnateur vous accueille et vous aide à vous équiper pour partir dans la neige avec les raquettes aux pieds. Accompagnés d'un guide qui vous révèle les secrets de la nature, vous apprenez à repérer les indices qui témoignent de la vie malgré le froid et la neige, à identifier les traces des petites pattes d'écureuil et d'hermines, ainsi que les empreintes plus marquées des renards ou des chevreuils. Grâce aux raquettes, vous pouvez vous immerger au cœur de la nature hivernale. Uniquement sur réservation.

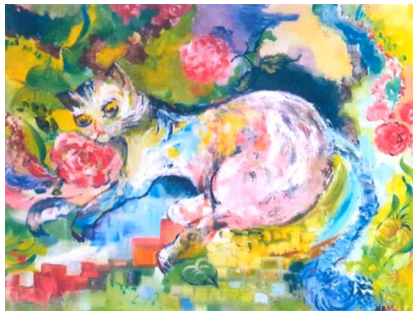
Devant le Chalet du Champ du Feu - Belmont
Mer. & sam 14h & 17h30, dim. 10h et 14h
Réservation au 03 88 38 30 69.
Adulte 20€ ; enfant (-12 ans) 15€



Balade en raquettes 1 jan. > 15 mars

Découvrez le Champ du Feu sous la neige !
Uniquement sur réservation (sous réserve
d'enneigement suffisant).

Devant le Chalet du Champ du Feu - Belmont
Mer., sam., dim. 14h-16h30; sam. 17h-19h30. Tous les jours
pendant les congés scolaires. Réservations au 06 78 58 29
68
18€, 7-14ans : 12€, Groupe (+10) : 15€



Exposition : Namy 100 pour 100 chats 17 jan. > 14 mars

Duo de peinture à quatre mains.

Maison de retraite Schirmeck - Schirmeck
entrée libre



Exposition 'Laure Diebold, Marie Hackin, héroïnes oubliées' 27 jan. > 19 juil.

1038 compagnons de la Libération. 6 femmes.
Une Mosellane, une Alsacienne. Mais qui
connait le prénom de ces deux résistantes hors
du commun ? Le Mémorial Alsace-Moselle
organise l'exposition « Laure Diebold, Marie
Hackin, Héroïnes Oubliées » au Mémorial.
Distinguées de la plus haute médaille de la
Résistance française, l'exposition retrace le
destin de ces deux femmes engagées de la
première heure contre le nazisme, mais
retombées dans l'oubli mémoriel malgré leurs
hauts faits de guerre.

Mémorial de l'Alsace-Moselle - Schirmeck
9h30 à 18h
Entrée libre



Conférence : gare aux tiques 11 fév.

Comprendre la maladie de Lyme transmise par
les tiques et mieux s'en prévenir. Animée par :
Professeur Yves HANSMANN (service des
maladies infectieuses et tropicales à l'Hôpital
Universitaire de Strasbourg) Monsieur Denis
LITT (conseiller prévention CAAA du Bas-Rhin)

Salle polyvalente de La Broque - La Broque
20h00
Entrée libre - Ouvert à tous

Soirées Karaoké 14 fév.

Les premiers vendredis de chaque mois, venez vous amuser et vous divertir en chantant et suivant les paroles sur grand écran.

Le repère - Schirmeck
20h-23h
Adultes 4€ / Réduits (-16ans, bénéficiaire du RSA, PMR) 2€



ciné village - Adieu Berthe 14 fév.

Ciné village à RANRUPT dans la maison des associations projection gratuite du vendredi 24 janvier 2020 à 20h ADIEU BERTHE OU L'ENTERREMENT DE MÉMÉ Durée : 01:40:00 Réalisateur : Bruno Podalydès Thématique : Comédie Acteurs : Valérie Lemerrier, Denis Podalydès, Isabelle Candelier Synopsis : Mémé is dead. Berthe n'est plus. Armand avait "un peu" oublié sa grand-mère... Pharmacien, il travaille avec sa femme Hélène à Chatou. Dans un tiroir de médicaments, Armand cache ses accessoires de magie car il prépare en secret un tour pour l'anniversaire de la fille... de son amante Alix. Et mémé dans tout ça ? On l'enterre ou on l'incinère ? Qui était Berthe ?

maison des associations - Ranrupt
20h
gratuit

Agenda téléchargeable sur
www.valleedelabruche.fr
ou bit.ly/calendriermanifestations



SOL 14 fév.

De : Jézabel Marques
Avec : Chantal Lauby, C. Chamoux, G. Pucci, S. Bagdassarian, Y. Renier
Genres : Comédie
Sol, célèbre interprète de Tango argentin, vit à Buenos-Aires. Derrière son tempérament excessif et son sourire incandescent, la Diva cache une blessure dont elle ne s'est jamais réellement remise : la perte de son fils unique, Raphaël, avec qui elle avait rompu tout lien.

Cinéma Le Royal - Rothau
20h30
Adulte : 5 euros (supp 3D :1,50) Enfant : 4 euros.



Balade en raquettes 14 fév. > 2 mars

Découvrez le Champ du Feu sous la neige !
Uniquement sur réservation (sous réserve d'enneigement suffisant).

Devant le Chalet du Champ du Feu - Belmont
Mer., sam., dim. 14h-16h30; sam. 17h-19h30. Tous les jours pendant les congés scolaires. Réservations au 06 78 58 29 68
18€; 7-14ans : 12€; Groupe (+10) : 15€



Repas choucroute 16 fév.

La paroisse protestante organise un repas choucroute. Possibilité d'être cherché à domicile. Livraison de repas à domicile sur commande (merci de le signaler lors de votre inscription).

Salle polyvalente Le Royal - Rothau
12h
16€ pour les adultes, 7,50€ pour les enfants



JE NE REVE QUE DE VOUS 18 fév.

De: Laurent Heynemann
Avec : Elsa Zylberstein, Hippolyte Girardot, E. Dequen, M. May
Genre: Drame historique
1940. Janot Reichenbach abandonne mari et enfant pour lier son destin à celui tragique de l'homme dont elle est éprise depuis l'adolescence. Elle traversera l'Europe et sacrifiera sa liberté pour épouser l'homme qu'elle aime. Cet homme, c'est Léon Blum.

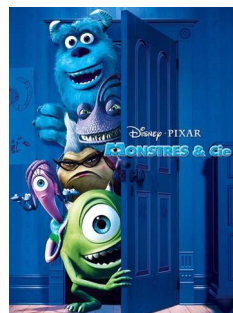
Cinéma Le Royal - Rothau
20h30
Adulte : 5 euros (supp 3D :1,50) Enfant : 4 euros.



Conférence : D'Armstrong à Cernan, ou la fabuleuse épopée des missions sur la Lune 19 fév.

"D'Armstrong à Cernan, ou la fabuleuse épopée des missions sur la Lune" Avec Jean-Yves MARCHAL, Médiateur scientifique, Planétarium, Université de Strasbourg De 1969 à 1972, ils furent douze. Douze hommes à avoir foulé le sol lunaire lors des fameuses missions Apollo. Il y a un peu plus de 50 ans désormais, Neil Armstrong fut le premier à poser son pied sur le satellite naturel de la Terre et le 14 décembre 1972, Eugène Cernan fut le dernier à quitter la Lune. Au travers d'anecdotes et de faits bien réels, nous vous proposons de vivre ou revivre cette formidable aventure humaine, scientifique et technologique qui marquera à jamais l'histoire de l'exploration spatiale en attendant de nouvelles conquêtes. Entre la Lune et Mars, avec quel astre les astronautes du futur prendront-ils cette fois rendez-vous ?

Salle du Repère - Schirmeck
14h30
Gratuit



ciné village: Monstre et cie 19 fév.

Salle des fêtes - Ranrupt
15h30

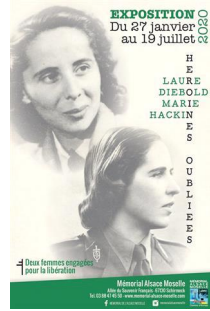


Concert : Bambou (Rock) 21 fév.

Trio Rock originaire de Metz, composé de Vincent (guitare/chant), Martin (Synthé) et Adrien (Batterie). Leur musique prend racine dans le rock et les sonorités électroniques, mais leurs morceaux sortent des recettes habituelles du genre. Après un an d'existence, on les a déjà retrouvés sur la compilation Esprit musique jeune talent, au Printemps de Bourges, au Jardin du Michel, partageant la scène avec Radio Elvis, Chapelier Fou, Cascadeur, A-VOX... Leur EP « EXPLORER » et leur clip du titre « Many Years » laissent déjà apprécier l'énergie du trio, mais c'est forcément sur scène que l'on prendra la mesure de l'efficacité électrique de BAMBOU, un sourire aux lèvres, et en tapant du pied !

Salle de spectacle du Repère (1er étage) - Schirmeck
20h30

Pass'Concert (6 entrées et 2 karaokés ou 1 entrée supplémentaire) : Adultes 50€ Réduits (-16ans, bénéficiaire du RSA, PMR) : 35€ Caisse du soir : Adultes 10€ / Réduits (-16ans, bénéficiaire du RSA, PMR) 8€



Visites guidées Exposition 'Laure Diebold, Marie Hackin, Héroïnes oubliées' 23 fév.

Le Mémorial Alsace-Moselle organise des visites guidées GRATUITES plusieurs dimanches par mois pour l'exposition "Laure Diebold, Marie Hackin, Héroïnes oubliées". Elles se déroulent à 15h00 pour 25 personnes maximum (sur inscription : mel.alvesrolo@gmail.com). L'exposition : 1038 compagnons de la Libération. 6 femmes. Une Mosellane, une Alsacienne. Mais qui connaît les noms de ces deux résistantes hors du commun ? Laure Diebold, l'alsacienne, Marie Hackin, la mosellane, toutes deux distinguées de la plus haute médaille de la Résistance française : la Croix de la Libération. Ces deux femmes ont connu un destin incroyable, et pourtant sont rapidement tombées dans l'oubli. Pour les faire revivre et entretenir leur mémoire, le Mémorial Alsace-Moselle a organisé cette exposition.

Mémorial Alsace-Moselle - Schirmeck
15h. Réservation obligatoire 25 pers. max.
Gratuit



Informations non contractuelles. Les informations sont fournies à l'office de tourisme par les associations organisatrices et sont susceptibles de modifications.

LES ENFANTS DU TEMPS 23 fév.

De : Makoto Shinkai
Genre : Animation
Jeune lycéen, Hodaka fuit son île pour rejoindre Tokyo. Sans argent ni emploi, il tente de survivre et trouve un poste dans une revue dédiée au paranormal. Un phénomène météorologique extrême touche alors le Japon, exposé à de constantes pluies. Il est obligé d'enquêter sur l'existence de prêtresses du temps. Peu convaincu par cette légende, il change d'avis lorsqu'il croise la jeune Hina...

Cinéma Le Royal - Rothau
17h

Adulte : 5 euros (supp 3D :1,50) Enfant : 4 euros.

URMATT BASKET CLUB
APRÈS LE SUCCÈS DE LA 1^{ère} ÉDITION EN FÉVRIER 2019
ORGANISÉ PAR M.C.V.Y.C.O.M. Le public est invité
2^{ème} BOURSE D'ÉCHANGE INTERNATIONALE de Modèles réduits, Maquettes, Miniatures, Jouets...
et EXPOSITION DE LEGO
CONCOURS ENFANTS de Créations LEGO
Entrée : 3€ (Tombola incluse)
Gratuit pour les moins de 10 ans, les participants au concours enfants et les licenciés Urmatt Basket Club
23 février 2020 de 9h00 à 17h00
HALL DES SPORTS URMATT
RESTAURATION
Buvette et petite restauration assurées toute la journée
ANIMATIONS DIVERSES TOUTE LA JOURNÉE

Bourse d'échange de modèles réduits, maquettes, miniatures, jouets... 23 fév.

2^{ème} bourse d'échange internationale de modèles réduits, maquettes, miniatures, jouets et exposition de LEGO. Concours enfants de créations LEGO. Animations diverses toute la journée.

Hall des sports - Urmatt
9h - 17h

3€ (tombola incluse). Gratuit pour les moins de 10 ans, participants au concours enfants et licenciés Urmatt Basket Club.

Agenda téléchargeable sur
www.valleedelabruche.fr
ou bit.ly/calendriermanifestations

Office de tourisme de la vallée de la bruche

tourisme@valleedelabruche.fr

www.valleedelabruche.fr

114 Grand'Rue – 67130 Schirmeck

t. +(33) 03 88 47 18 51 – f. +(33) 03 88 97 09 59

16 sept. > 14 juin lun. - ven. 10 h > 12 h + 14 h > 17 h (fermé le mardi matin)
jours fériés : 8 mai, Ascension 10 h > 13 h

15 juin > 15 sept. lun. - sam. 9 h > 12 h + 14 h > 18 h (jusqu'à 17h le samedi)
dim. + jours fériés 10 h > 13 h (en juillet/août)

Bureau d'information du Champ du Feu

150 La Serva – 67130 Belmont

t. +(33) 03 88 97 39 50

ouvert en saison

