



agenda des manifestations de la vœllée de la bruche

agenda des manifestations
du 27 février au 12 mars 2020

valleedela
bruche.fr

Alsøce



Exposition : Les poêles à tricoter 250 ans - Rêver l'éducation 23 nov. > 30 mars

J.F Oberlin crée l'événement pédagogique de la fin du XVIIIème siècle et initie un véritable courant d'idées. Ses premières petites écoles, les poêles à tricoter, ne sont pas uniquement les lieux où l'on fait connaître des savoirs mais également et surtout des lieux "du faire comprendre". Il s'agit de développer des intelligences et non les asservir. Ces écoles du passé sont-elle dépassées?

Musée Oberlin - Waldersbach
Tous les jours sauf le mardi. Du 01.04 au 30.09 10h-19h. A partir du 02.11 14h-18h
-



Randonnée raquette 1 jan. > 15 mars

Parcourez les sentiers et les chaumes du Champ du Feu dans le calme de l'hiver. Chaussés de raquettes à neige, vous inscrivez votre trace dans le grand manteau blanc de l'hiver et partez à la découverte des secrets de la montagne. Les balades en raquettes ont d'original leur cadre. Elles sont sans difficultés physiques ou techniques et accessibles à tous. La raquette, utilisée depuis des millénaires par les populations nordiques, est un moyen de se déplacer dans la neige molle sans s'enfoncer jusqu'à mi-mollets.

DÉROULEMENT DE LA RANDONNÉE RAQUETTES Un accompagnateur vous accueille et vous aide à vous équiper pour partir dans la neige avec les raquettes aux pieds. Accompagnés d'un guide qui vous révèle les secrets de la nature, vous apprenez à repérer les indices qui témoignent de la vie malgré le froid et la neige, à identifier les traces des petites pattes d'écureuil et d'hermines, ainsi que les empreintes plus marquées des renards ou des chevreuils. Grâce aux raquettes, vous pouvez vous immerger au cœur de la nature hivernale. Uniquement sur réservation.

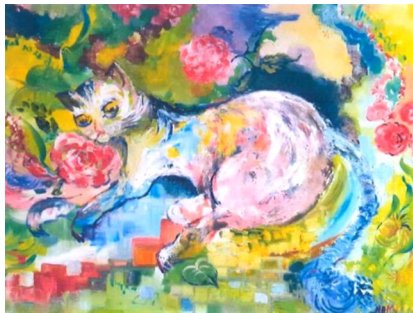
Devant le Chalet du Champ du Feu - Belmont
Mer. & sam 14h & 17h30, dim. 10h et 14h
Réservation au 03 88 38 30 69.
Adulte 20€ ; enfant (-12 ans) 15€



Balade en raquettes 1 jan. > 15 mars

Découvrez le Champ du Feu sous la neige !
Uniquement sur réservation (sous réserve
d'enneigement suffisant).

Devant le Chalet du Champ du Feu - Belmont
Mer., sam., dim. 14h-16h30; sam. 17h-19h30. Tous les jours
pendant les congés scolaires. Réservations au 06 78 58 29
68
18€, 7-14ans : 12€, Groupe (+10) : 15€



Exposition : Namy 100 pour 100 chats 17 jan. > 14 mars

Duo de peinture à quatre mains.

Maison de retraite Schirmeck - Schirmeck
entrée libre



Exposition 'Laure Diebold, Marie Hackin, héroïnes oubliées' 27 jan. > 19 juil.

1038 compagnons de la Libération. 6 femmes.
Une Mosellane, une Alsacienne. Mais qui
connait le prénom de ces deux résistantes hors
du commun ? Le Mémorial Alsace-Moselle
organise l'exposition « Laure Diebold, Marie
Hackin, Héroïnes Oubliées » au Mémorial.
Distinguées de la plus haute médaille de la
Résistance française, l'exposition retrace le
destin de ces deux femmes engagées de la
première heure contre le nazisme, mais
retombées dans l'oubli mémoriel malgré leurs
hauts faits de guerre.

Mémorial de l'Alsace-Moselle - Schirmeck
9h30 à 18h
Entrée libre



Balade en raquettes 14 fév. > 2 mars

Découvrez le Champ du Feu sous la neige !
Uniquement sur réservation (sous réserve
d'enneigement suffisant).

Devant le Chalet du Champ du Feu - Belmont
Mer., sam., dim. 14h-16h30; sam. 17h-19h30. Tous les jours
pendant les congés scolaires. Réservations au 06 78 58 29
68
18€, 7-14ans : 12€, Groupe (+10) : 15€

**Concert : Far Est Unlimited (Jazz à étincelles / duo à facettes / échappée sauvage)
28 fév.**

Far Est Unlimited est un duo de guitare et de saxophone agrémenté de boucles et de samples. Des touches pop, des ambiances psychédélics ou planantes colorent un jazz teinté d'inspirations orientales et africaines, au tempérament aventureux et expérimental. Avec ces influences, on se balade donc quelque part entre L'Afrique et les banlieues américaines de Detroit ou New York, pour terminer en surf-music sur une plage de Floride ou du Brésil... Rémi Psaume : sax alto, sax Baryton ; Stéphane Galeski : chant, guitare, mandole

Salle de spectacle du Repère (1er étage) - Schirmeck
20h30

Pass'Concert (6 entrées et 2 karaokés ou 1 entrée supplémentaire) : Adultes 50€ Réduits (-16ans, bénéficiaire du RSA, PMR) : 35€ Caisse du soir : Adultes 10€ / Réduits (-16ans, bénéficiaire du RSA, PMR) 8€



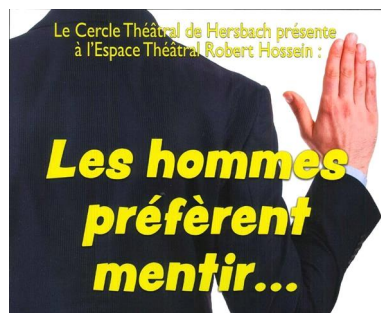
**AU NOM DE LA TERRE
28 fév.**

CINE DES AINES - Séance Ouverte à Tous !
De : Edouard Bergeon
Genre : Drame
Pierre (25 ans) rentre du Wyoming pour retrouver Claire sa fiancée et reprendre la ferme familiale. Vingt ans plus tard, l'exploitation et la famille se sont agrandies. C'est le temps des jours heureux, du moins au début... Les dettes s'accumulent et Pierre s'épuise au travail, il sombre peu à peu...

Cinéma Le Royal - Rothau
20h30

Adulte : 5 euros (supp 3D :1,50) Enfant : 4 euros.

Agenda téléchargeable sur
www.valleedelabruche.fr
ou bit.ly/calendriermanifestations



**Théâtre : Les hommes préfèrent mentir...
29 fév.**

Une comédie de Eric Assous.

Espace Théâtrale Robert Hossein - Wisches Hersbach - Wisches

1h avant chaque début de spectacle, placement libre.
Payant



**Soirée Carnaval
29 fév.**

élection du plus beau costume, bal animé par DJ Sébastien Faure Apéro dinatoire avec buffet salé/sucré à volonté TARIF 15 EUROS (hors boissons) 1 boisson offerte pour toute personne venant déguisée Sur réservation uniquement auprès de Madame MATHIS Isabelle au 06.70.49.40.44 avant le 18 Février.

Ranrupt , maison des associations - Ranrupt

19h
15 euros



BAD BOYS FOR LIFE **29 fév.**

De : Adil El Arbi, Bilall Fallah
Avec : Will Smith, Martin Lawrence, V. Hudgens, A. Ludwig, C. Melton
Genre : Action
Les Bad Boys Mike Lowrey et Marcus Burnett se retrouvent pour résoudre une ultime affaire.

Cinéma Le Royal - Rothau
20h30
Adulte : 5 euros (supp 3D :1,50) Enfant : 4 euros (supp 3D :1,50)



MISSION YÉTI **1 mars**

De : Pierre Gréco, Nancy Florence Savard
Avec : Rachelle Lefevre, Noel Fisher
Genre : Animation
Nelly Maloye, détective privée rencontre Simon Picard, assistant de recherche en sciences. Ils veulent essayer de prouver l'existence du Yéti. Ils décident de partir pour l' Himalaya, ils vont devoir faire preuve de courage pour affronter les dangers, les obstacles et vivre ensemble.

Cinéma Le Royal - Rothau
17h00
Adulte : 5 euros (supp 3D :1,50) Enfant : 4 euros (supp 3D :1,50)

Repas de Printemps **1 mars**

Repas de Printemps

Menu : couscous - dessert - café - thé à la menthe

Au programme : animations et jeux , thé dansant

Salle des fêtes de Lutzelhouse - Lutzelhouse
A partir de midi
17



Exposition : Henry Simon, Compagnons de silence 1 mars > 15 avr.

La nouvelle exposition artistique présentée par le CERD porte sur l'artiste Henry Simon (1910 – 1987), emprisonné dans un Stalag en Prusse Orientale durant la Seconde Guerre mondiale. Du 21 septembre 2019 au 15 avril 2020 - entrée libre L'expérience que relate Henry Simon au travers sa série « Compagnons de silence » dépasse la réalité factuelle qu'il dépeint. Son trait précis et doux, son usage subtil des couleurs donnent à voir une réalité brutale : celle de l'univers clos, des corps contraints, de l'expérience nouvelle et âpre de la privation de liberté. Surtout, dans les portraits qu'il dresse de ses camarades d'infortune ou de lui-même transparaît une profonde humanité qui confère à son œuvre une dimension universelle. Henry Simon accorde une attention extrême aux postures corporelles, aux regards, cherchant finalement à représenter l'âme des hommes. L'artiste résumait lui-même le sens de sa démarche de cette façon : « la grandeur de l'homme ne consiste pas à subir. Elle réside surtout dans le fait de vouloir dominer les situations désespérées ; et ça, je dois dire, c'est quelque chose de merveilleux de pouvoir se retrouver soi-même, de se retrouver entier ». Le Mont Sainte-Odile expose en parallèle le chemin de Croix réalisé par Henry Simon au Stalag IB ainsi que sa version définitive réalisée au retour de captivité.

Centre Européen du Résistant Déporté / Struthof -
Natzwiller
9h-17h
Gratuit



J'ACCUSE 3 mars

De : Roman Polanski
Avec : Kevin Garnichat, Jean Dujardin, Pierre
Léon Luneau , Emmanuelle Seigner
Genre : Historique, Drame
Pendant les 12 années qu'elle dura, l'Affaire
Dreyfus déchira la France, provoquant un
véritable séisme dans le monde entier. Dans cet
immense scandale, se mêlent erreur judiciaire,
déli de justice et antisémitisme.

Cinéma Le Royal - Rothau
20h30
Adulte : 5 euros (supp 3D :1,50) Enfant : 4 euros.

Soirées Karaoké 6 mars

Les premiers vendredis de chaque mois, venez
vous amuser et vous divertir en chantant et
suivant les paroles sur grand écran.

Le repère - Schirmeck
20h-23h
Adultes 4€ / Réduits (-16ans, bénéficiaire du RSA, PMR) 2€



Théâtre : Les hommes préfèrent mentir...

7 mars

Une comédie de Eric Assous.

Espace Théâtrale Robert Hossein - Wisches Hersbach - Wisches

1h avant chaque début de spectacle, placement libre. Payant



Bal du carnaval

7 mars

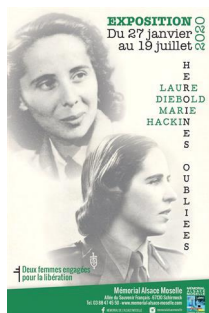
Soirée de carnaval animée par la Bande à René.

Repas : pâté chaud, salade verte, dessert et café.

Animation et ambiance assurées !

Maison du Temps Libre de Fouday - Fouday
à partir de 20h

Repas 15€ / adulte, 10€ / enfant moins de 12 ans



Visites guidées Exposition 'Laure Diebold, Marie Hackin, Héroïnes oubliées'

8 mars

Le Mémorial Alsace-Moselle organise des visites guidées GRATUITES plusieurs dimanches par mois pour l'exposition "Laure Diebold, Marie Hackin, Héroïnes oubliées". Elles se déroulent à 15h00 pour 25 personnes maximum (sur inscription : mel.alvesrolo@gmail.com). L'exposition : 1038 compagnons de la Libération. 6 femmes. Une Mosellane, une Alsacienne. Mais qui connaît les noms de ces deux résistantes hors du commun ? Laure Diebold, l'alsacienne, Marie Hackin, la mosellane, toutes deux distinguées de la plus haute médaille de la Résistance française : la Croix de la Libération. Ces deux femmes ont connu un destin incroyable, et pourtant sont rapidement tombées dans l'oubli. Pour les faire revivre et entretenir leur mémoire, le Mémorial Alsace-Moselle a organisé cette exposition.

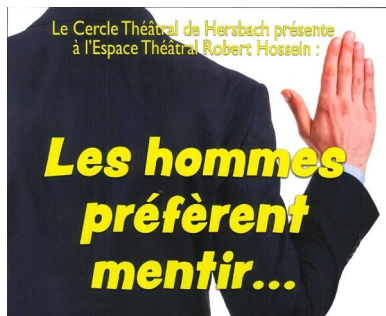
Mémorial Alsace-Moselle - Schirmeck
15h. Réservation obligatoire 25 pers. max.
Gratuit



Choucroute garnie

8 mars

La comité des fêtes de la paroisse catholique de La Broque vous invite à sa choucroute garnie. Apéritif, repas, dessert et café. Après midi conviviale avec pâtisseries et boissons.



Informations non contractuelles. Les informations sont fournies à l'office de tourisme par les associations organisatrices et sont susceptibles de modifications.

Théâtre : Les hommes préfèrent mentir...
8 mars

Une comédie de Eric Assous.

Espace Théâtrale Robert Hossein - Wisches Hersbach - Wisches
1h avant chaque début de spectacle, placement libre.
Payant

Office de tourisme de la vallée de la bruche

tourisme@valleedelabruche.fr

www.valleedelabruche.fr

114 Grand'Rue – 67130 Schirmeck

t. +(33) 03 88 47 18 51 – f. +(33) 03 88 97 09 59

16 sept. > 14 juin lun. - ven. 10 h > 12 h + 14 h > 17 h (fermé le mardi matin)

jours fériés : 8 mai, Ascension 10 h > 13 h

15 juin > 15 sept. lun. - sam. 9 h > 12 h + 14 h > 18 h (jusqu'à 17h le samedi)

dim. + jours fériés 10 h > 13 h (en juillet/août)

Bureau d'information du Champ du Feu

150 La Serva – 67130 Belmont

t. +(33) 03 88 97 39 50

ouvert en saison

