



# agenda des manifestations de la vallée de la bruche

agenda des manifestations  
du 19 septembre au 3 octobre 2019

valleedela  
bruche.fr

Alsøce





## Exposition : Les petits voleurs de confiture 19 avr. > 30 sept.

Exposition temporaire unique ! A partir du Vendredi Saint, venez découvrir notre petite exposition temporaire, pour vous faire revivre avec émotion l'époque où la confiture était interdite aux enfants. Nous l'avons aujourd'hui oublié, mais la confiture était un produit de luxe jusqu'en 1950, souvent conservée en hauteur, pour que les enfants n'en « volent » pas. Bien sûr, ces derniers ne se privaient pas de braver l'interdit, ce qui a inspiré de nombreux artistes et auteurs, illustrant tantôt les mensonges, stratégies et bagarres utilisés par les voleurs en culottes courtes, ou décrivant tantôt les punitions, retours de bâtons et morales qui s'en suivaient.

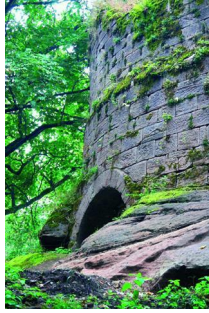
Route du Climont - Ranrupt  
Mar.-Dim. de 10h à 12h, 14h-18h  
Informations : 03 88 97 72 01 -  
contact@confituresduclimont.com



## Découverte de la vallée de la Bruche en E-Méhari 100% électrique 1 mai > 30 sept.

Pégase Drive, vous propose une journée à travers les magnifiques paysages de la vallée de la Bruche. Au volant d'une E-Méhari 100 %, vous sillonnerez les chemins à l'aide d'un road book et devrez trouver des énigmes tout au long du parcours. La journée comprend : - le véhicule type E-Méhari - l'encadrement , les explications du véhicule et la lecture du road-book. - le repas en ferme auberge (hors boissons et suppléments) - assurance avec franchise (possibilité de rachat de franchise) \* sur la base de 4 personnes par voiture (autres tarifs sur demande).

sur réservation uniquement 06 11 89 25 20 . - Vallée de la Bruche  
à partir 75 €



## Journées européennes du patrimoine : Le château de Salm 20 sept.

Le château aurait été construit par le comte Henri de Salm au début du 13e s. Il a été édifié sur un éperon rocheux de grès rose, qui offre une magnifique vue sur le Donon. Les vestiges du donjon quadrangulaire sont bien conservés, notamment la tour semi-circulaire qui flanquait son enceinte et un bastion datant du 14e s. Le château est en ruine depuis le 17e siècle. Dans le fossé, une inscription relate le passage de deux princes de Salm en 1779. Les bénévoles passionnés vous attendent au château pour vous conter l'histoire de cet édifice.

Lieu-dit Salm - La Broque  
9h-16h  
Gratuit



## SCREAMING KIDS (Rock'n'roll français) 20 sept.

Trio atypique à la cadence infernale et chaloupée du rock'n'roll. Frère de sang du band U.S. les Stray Cats, les Screaming Kids ont écumés les meilleurs salles et festival d'Europe depuis des années. Après l'Angleterre (Nervous Rec.), puis l'Allemagne, le groupe vient d'être signé par le label parisien Pat Kebra's Records pour la sortie de leur 4ème CD. Non ! Les Apaches ne sont pas tous en prison. Gilles Haezebrouck : Chant et guitare – Hervé Gasquet : basse – Sarada Riefstahl : Batterie et chœur

Salle du Repère (1er étage) - Schirmeck  
20h30

Pass'Concert (6 entrées et 2 karaokés ou 1 entrée supplémentaire) : Adultes 50€ Réduits (-16ans, bénéficiaire du RSA, PMR) : 35€ Caisse du soir : Adultes 10€ / Réduits (-16ans, bénéficiaire du RSA, PMR) 8€



## Portes ouvertes à la carrière de grès de Champenay 20 sept.

Découvrez la carrière de grès de Champenay lors des journées portes ouvertes. Des visites organisées au fur et à mesure des arrivées, relateront l'histoire de la carrière, le principe d'exploitation et le travail de la pierre.

Carrière de Champenay - Plaine  
Vend : 15h-18h, Sam : 9h-12h  
Gratuit



## Journées européennes du patrimoine : Le Centre Européen du Résistant Déporté - Camp du Struthof 21 sept.

En mai 1941, en Alsace annexée de fait par le III<sup>e</sup> Reich, les nazis ouvrent le Konzentrationslager-Natzweiler au lieu-dit le Struthof. 52000 personnes, originaires de l'Europe entière, sont déportées dans ce camp ou dans l'un de ses kommandos.

### VISITES GUIDÉES :

Durant tout le week-end, à 10h15 et 15h15, visite guidée de l'ancien camp de concentration de Natzweiler (durée : 1h30)

### VERNISSAGE DE L'EXPOSITION HENRY

SIMON « Compagnons de silence » le samedi 21 septembre à 17h

Au travers de sa série « Compagnons de silence », l'artiste Henry Simon relate son expérience dans un Stalag de Prusse orientale. L'expérience que relate Henry Simon au travers de sa série « Compagnons de silence » dépasse la réalité factuelle qu'il dépeint. Son trait précis et doux, son usage subtil des couleurs donnent à voir une réalité brutale : celle de l'univers clos, des corps contraints, de l'expérience nouvelle et âpre de la privation de liberté. Surtout, dans les portraits qu'il dresse de ses camarades d'infortune ou de lui-même transparaît une profonde humanité qui confère à son œuvre une dimension universelle.

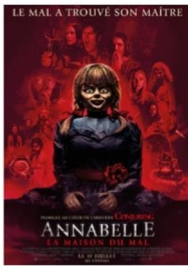
Centre européen du résistant déporté - Natzwiller  
9h-18h30  
Entrée libre



## Journées européennes du patrimoine au musée Jean-Frédéric Oberlin 21 sept.

Visite libre

Musée Oberlin - Waldersbach  
10h-19h  
Gratuit



## ANNABELLE - LA MAISON DU MAL 21 sept.

De : Gary Dauberman  
Avec : Mckenna Grace, Madison Iseman, Katie Sarife, Vera Farmiga  
Genre : Epouvante, Horreur  
Les démonologues Ed et Lorraine Warren enferment la poupée démoniaque dans leur "pièce des souvenirs", en prenant soin de la placer derrière une vitre sacrée et de solliciter la bénédiction d'un prêtre. Mais Annabelle réveille les esprits maléfiques qui l'entourent...

Cinéma Le Royal - Rothau  
20h30  
Adulte : 5 euros (supp 3D :1,50) Enfant : 4 euros (supp 3D :1,50)

Agenda téléchargeable sur  
[www.valleedelabruche.fr](http://www.valleedelabruche.fr)  
ou [bit.ly/calendriermanifestations](https://bit.ly/calendriermanifestations)



## Journées européennes du patrimoine : Visite de la synagogue de Schirmeck 21 sept.

Ouverture exceptionnelle de la synagogue de Schirmeck dans le cadre des journées européennes du patrimoine.  
La synagogue édifée en 1906 sur les plans des architectes David Falk et Émile Wolf témoigne de la présence d'une importante communauté juive jusqu'au milieu du xxe siècle. Rénové à l'extérieur, le bâtiment de plan centré a sa porte d'entrée sur le côté laissant place, sur sa façade sur rue, à une grande fenêtre thermale servant de cadre aux tables de la loi.  
Unique occasion de découvrir les intérieurs de la synagogue.

Synagogue - Schirmeck  
9h-12h30  
Gratuit



## Portes ouvertes à la carrière de grès de Champenay 21 sept.

Découvrez la carrière de grès de Champenay lors des journées portes ouvertes. Des visites organisées au fur et à mesure des arrivées, relateront l'histoire de la carrière, le principe d'exploitation et le travail de la pierre.

Carrière de Champenay - Plaine  
Vend : 15h-18h, Sam : 9h-12h  
Gratuit



## JE PROMETS D' ÊTRE SAGE 21 sept.

De : Ronan Le Page  
Avec : Léa Drucker, Florence Janas  
Genre : Drame, Comédie  
Après des années de galère dans le théâtre, Franck plaque tout ! Il aspire à une vie qui se tienne enfin et accepte un poste de gardien de musée loin de Paris. Sibylle, une agent de surveillance caractérielle va lui mener la vie dure. Ils vont pourtant être amenés à s'allier pour monter une petite escroquerie...

Cinéma Le Royal - Rothau  
20h30



## Stage de survie avec nuit en bivouac 21 sept.

Amoureux de grands espaces, curieux de nature, amateurs d'aventure... Prêt à vivre un stage de survie dans le massif des Vosges en Alsace ? Vous rêvez devant les émissions de Man vs Wild ou de Mike Horn ? Quittez le confort de votre salon et venez vivre une vraie expérience dans un stage de survie. Nous vous préparons à la survie en pleine nature. Vous apprendrez de nombreuses techniques de survie, à préparer votre sac à dos, les règles élémentaires de la survie, à vous orienter, à faire du feu avec un firesteel, à trouver et à purifier de l'eau, à construire un abri avec trois fois rien, à faire des nœuds, des gestes de premiers secours. Nos stages de survie s'adressent à tous : En famille ou entre amis, venez découvrir les magnifiques forêts du massif des Vosges en Alsace de la vallée de la Bruche, croiser éventuellement quelques animaux des bois et vous initier au bushcraft. Ne vous inquiétez de rien, on s'occupe de tout. Même de la gamelle du soir et du « confort » de la nuit. On aime la nature, mais aussi, bien manger. Ambiance conviviale assuré ! Mais nous ne vous ferons pas grignoter de serpent et à aucun moment vous ne serez en danger. Prêts ? Chez Bruchecraft, nous vous proposons des stages d'immersion au contact de la nature coupé du stress urbain.

sur réservation au 06 08 83 51 99 - Vallée de la Bruche  
Du samedi 10h00 au dimanche 11h00  
-100€ sans matériel et 125€ avec location de matériel.





## Journées européennes du patrimoine : Le cimetière mennonite et la ferme Kupferschmitt 22 sept.

La création du cimetière est liée à l'installation de la communauté anabaptiste. On y trouve les tombes des deux plus illustres "anciens", Jacob Kupferschmitt (1723-1815) et Nicolas Augsburgers (1800-1890). Les pierres sépulcrales s'y distinguent par la configuration des stèles toujours dépourvues de croix, et par un symbolisme propre encore indéchiffré : le cœur ou l'étoile. Visite guidée du cimetière mennonite à 14h et 15h et accès à la ferme Kupferschmitt entre 14h et 16h.

Lieu-dit Salm - La Broque  
14h-16h  
Gratuit



## Journées européennes du patrimoine : Le Centre Européen du Résistant Déporté - Camp du Struthof 22 sept.

En mai 1941, en Alsace annexée de fait par le III<sup>e</sup> Reich, les nazis ouvrent le Konzentrationslager-Natzweiler au lieu-dit le Struthof. 52000 personnes, originaires de l'Europe entière, sont déportées dans ce camp ou dans l'un de ses kommandos.

### VISITES GUIDÉES :

Durant tout le week-end, à 10h15 et 15h15, visite guidée de l'ancien camp de concentration de Natzweiler (durée : 1h30)

VERNISSAGE DE L'EXPOSITION HENRY SIMON « Compagnons de silence » le samedi 21 septembre à 17h

Au travers de sa série « Compagnons de silence », l'artiste Henry Simon relate son expérience dans un Stalag de Prusse orientale. L'expérience que relate Henry Simon au travers de sa série « Compagnons de silence » dépasse la réalité factuelle qu'il dépeint. Son trait précis et doux, son usage subtil des couleurs donnent à voir une réalité brutale : celle de l'univers clos, des corps contraints, de l'expérience nouvelle et âpre de la privation de liberté. Surtout, dans les portraits qu'il dresse de ses camarades d'infortune ou de lui-même transparaît une profonde humanité qui confère à son œuvre une dimension universelle.

Centre européen du résistant déporté - Natzwiller  
9h-18h30  
Entrée libre



## Journées européennes du patrimoine au musée Jean-Frédéric Oberlin 22 sept.

Visite libre

Musée Oberlin - Waldersbach  
10h-19h  
Gratuit



## Journées européennes du patrimoine : La scierie Haut-Fer 22 sept.

Construite en 1884 sur les fondations d'une scierie du XVIIIe siècle, la scierie communale de Ranrupt s'est tue en 1992. Aujourd'hui inscrite à l'inventaire supplémentaire des monuments historiques, elle renaît de l'oubli grâce à l'action des collectivités et à l'acharnement de quelques passionnés. Le parcours de visite de cette installation, témoin d'un savoir-faire ancestral, nous mène du fonctionnement du Haut Fer à la présentation des essences locales et de leurs usages et nous plonge au cœur de la vie des sagards et des métiers d'autrefois. Au programme de cette journée : la course de bateaux pirates dans le canal de la Climontaine, des jeux de plein air, les scieurs de long, des visites de la scierie du Haut Fer, les attractions du bois, à l'identique de 2017, un atelier vannerie, des sangliers à la broche...

Scierie Haut-fer - Ranrupt  
10h-18h  
Entrée libre





## PLAYMOBIL, LE FILM 22 sept.

De : Lino DiSalvo  
Avec : Franck Dubosc, Merad k, Jérôme Commandeur, Jenifer Bartoli  
Genre : Animation, Aventure  
Lorsque son petit frère Charlie disparaît dans l'univers magique et animé des Playmobil, Marla se lance dans une quête hors du commun pour le retrouver ! C'est le début d'une aventure pleine d'action et d'humour où Marla fera des rencontres inoubliables...

Cinéma Le Royal - Rothau  
20h30  
Adulte : 5 euros (supp 3D :1,50) Enfant : 4 euros.



## Journées européennes du patrimoine : Ancienne forge de Lutzelhouse 22 sept.

Découvrez cette ancienne forge du 19ème siècle entièrement restaurée où le temps est resté figé et plongez-vous dans le travail quotidien du forgeron. Présentation de ce métier d'un autre temps et de ses outils de travail.

55 rue principale - Lutzelhouse  
10h-18h  
Gratuit

Agenda téléchargeable sur  
[www.valleedelabruche.fr](http://www.valleedelabruche.fr)  
ou [bit.ly/calendriermanifestations](http://bit.ly/calendriermanifestations)



## Stage de survie avec nuit en bivouac 22 sept.

Amoureux de grands espaces, curieux de nature, amateurs d'aventure... Prêt à vivre un stage de survie dans le massif des Vosges en Alsace ? Vous rêvez devant les émissions de Man vs Wild ou de Mike Horn ? Quittez le confort de votre salon et venez vivre une vraie expérience dans un stage de survie. Nous vous préparons à la survie en pleine nature. Vous apprendrez de nombreuses techniques de survie, à préparer votre sac à dos, les règles élémentaires de la survie, à vous orienter, à faire du feu avec un firesteel, à trouver et à purifier de l'eau, à construire un abri avec trois fois rien, à faire des nœuds, des gestes de premiers secours. Nos stages de survie s'adressent à tous : En famille ou entre amis, venez découvrir les magnifiques forêts du massif des Vosges en Alsace de la vallée de la Bruche, croiser éventuellement quelques animaux des bois et vous initier au bushcraft. Ne vous inquiétez de rien, on s'occupe de tout. Même de la gamelle du soir et du « confort » de la nuit. On aime la nature, mais aussi, bien manger. Ambiance conviviale assuré ! Mais nous ne vous ferons pas grignoter de serpent et à aucun moment vous ne serez en danger. Prêts ? Chez Bruchecraft, nous vous proposons des stages d'immersion au contact de la nature coupé du stress urbain.

sur réservation au 06 08 83 51 99 - Vallée de la Bruche  
Du samedi 10h00 au dimanche 11h00  
-100€ sans matériel et 125€ avec location de matériel.

## Randonnée patrimoine : Sur les traces de l'industrie textile 22 sept.

Parcours guidé et commenté avec d'anciens salariés de l'usine Steinheil : photos, vidéos, documents, objets autour de l'usine

Parking gare de Rothau - Rothau  
14h-17h Pour les non marcheurs : exposition au Temple  
14h-17h  
0



## ROXANE 27 sept.

CINE DES AINES - Séance ouverte à tous  
Avec : Léa Drucker, Guillaume De Tonquédec, Lionel Abelanski, Kate Duchêne, Liliane Rovère  
Genre: Comédie  
Accompagné de sa fidèle poule Roxane, Raymond, petit producteur d'œufs bio en centre Bretagne a un secret bien gardé pour rendre ses poules heureuses : leur déclamer les tirades de Cyrano de Bergerac.

Cinéma Le Royal - Rothau  
10h00  
Adulte : 5 euros (supp 3D :1,50) Enfant : 4 euros.

## Salon professionnel Proval 27 sept.

70 artisans, commerçants ou métiers de services à votre écoute. Venez les découvrir sur 3000 m<sup>2</sup> de salon. De nombreuses animations

Salle polyvalente - La Broque  
Ven. 17h-20h, sam. 10h-19h, dim. 10h-18h  
2€



## Concert : Brushead 27 sept.

« Brushead est composé de Gino Monachello à la guitare et Marcel Spies Grandill au chant et à la guitare. Le duo vous propose un répertoire en deux parties : - Blues des années 36 à 70 ( R. Johnson, lightning Hopkins, Keb Mo.... ) - Pop Rock revisitée Bluesy ( Phil Collins, Clapton, Sting... ) Gino Monachello :guitare - Marcel Spies Grandill : chant

Salle de spectacle du Repère (1er étage) - Schirmeck  
20h30  
Pass'Concert (6 entrées et 2 karaokés ou 1 entrée supplémentaire) : Adultes 50€ Réduits (-16ans, bénéficiaire du RSA, PMR) : 35€ Caisse du soir : Adultes 10€ / Réduits (-16ans, bénéficiaire du RSA, PMR) 8€

## Salon professionnel Proval 28 sept.

70 artisans, commerçants ou métiers de services à votre écoute. Venez les découvrir sur 3000 m<sup>2</sup> de salon. De nombreuses animations

Salle polyvalente - La Broque  
Ven. 17h-20h, sam. 10h-19h, dim. 10h-18h  
2€

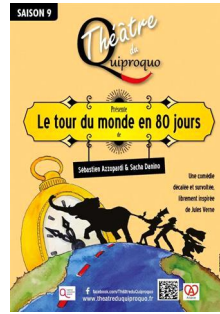


## Alsace Écotourisme - Bâisseurs de châteaux en Pays de Salm 28 sept.

Participer à un chantier de restauration des vestiges d'un château médiéval, ça vous tente ? Nul besoin de s'y connaître : Cécile et Raoul partagent avec vous leur passion pour la sauvegarde des vieilles pierres. Après être monté au site à travers la forêt en vous laissant conter l'histoire du Pays de Salm, vous visiterez les ruines puis mettez la main à la pâte pour aider à leur restauration. Ateliers prospection, maçonnerie ou relevé de pierre, vous serez plongé dans la vie du chantier et apprendrez ainsi les techniques utilisées pour consolider les vestiges de ce monument historique. Au déjeuner, vous poursuivrez les échanges lors d'un moment convivial autour d'un repas tiré du sac.

Salm - La Broque  
9h30-16h

16€ par personne. Inscription auprès de l'OT de la Vallée de la Bruche 03 88 47 18 51.



## Le tour du monde ne 80 jours - théâtre du Quiproquo 28 sept.

Le tour du monde en 80 jours  
Une comédie de Sébastien Azzopardi et Sacha Danino  
Londres, 1872, Phileas Fogg, gentleman anglais, part pour accomplir un exploit : le tour du monde en 80 jours.. Seulement, ce départ fortuit fait de Phileas le suspect idéal pour le récent braquage de la Banque d'Angleterre... Phileas Phogg, aristocrate, aventurier et méthodique, accompagné de son nouveau valet, français, Passepartout, et de la ravissante indienne, Aouda, est pourchassé par l'obstiné inspecteur Fix. Il vont parcourir 4 continents, traverser de nombreux océans et rencontrer mille embûches pour tenter de remporter ce pari fou. Y-parviendra-t-il ?  
Attachez vos ceintures, ça va secouer! La pièce, adaptation du fameux roman de Jules Verne, connaît un immense succès. Elle a attiré plus de 700 000 spectateurs. Cette superbe aventure emmène le public en voyage en Egypte, en Inde, en Chine puis aux Etats-Unis ! La singularité des personnages, les nombreuses situations comiques et les allusions à l'actualité rendent ce Tour du Monde en 80 jours exceptionnel. Un spectacle total, mêlant théâtre, cabaret, comédie musicale, univers de chansonniers. Un voyage certes inspiré de Jules Verne mais décalé, loufoque, ébouriffant et jubilatoire.

Salle polyvalente - Plaine  
10 € et gratuit pour les - 16 ans

## Salon professionnel Proval 29 sept.

70 artisans, commerçants ou métiers de services à votre écoute. Venez les découvrir sur 3000 m<sup>2</sup> de salon. De nombreuses animations

Salle polyvalente - La Broque  
Ven. 17h-20h, sam. 10h-19h, dim. 10h-18h  
2€



## Conférence: 'Condorcet et l'école des Lumières' 29 sept.

par Gérard Chauveau, chercheur en éducation

Musée JF Oberlin - Waldersbach

17h

Entrée libre



## Alsace Écotourisme – Ça fourmille au jardin bio! 29 sept.

A quoi ressemble un jardin biologique ?  
Partez à la découverte du jardin de Jean-Michel pour le savoir !

Vous commencerez par vous initier aux bases du jardinage bio et apprendrez comment accueillir la biodiversité dans un jardin. Il sera ensuite temps de passer aux ateliers pratiques : fabrication d'un mini hôtel à insectes, découverte de l'activité foisonnante d'un sol vivant au binoculaire, contemplation du travail incessant des abeilles dans une ruche vitrée puis observation de l'intérieur du nichoir d'une mésange charbonnière à la webcam.

La matinée s'achèvera par un moment d'échange convivial autour d'une dégustation de miel et de jus de fruits bio au milieu du jardin.

Randonnée verte - Boersch

9h30

5>9€

---

Informations non contractuelles. Les informations sont fournies à l'office de tourisme par les associations organisatrices et sont susceptibles de modifications.

# Office de tourisme de la vallée de la bruche

tourisme@valleedelabruche.fr  
www.valleedelabruche.fr

114 Grand'Rue – 67130 Schirmeck

t. +(33) 03 88 47 18 51 – f. +(33) 03 88 97 09 59

16 sept. > 14 juin      lun. - ven. 10h > 12h + 14h > 17h (fermé le mardi matin)  
                                  jours fériés : 8 mai, Ascension 10h > 13h

15 juin > 15 sept.      lun. - sam. 9h > 12h + 14h > 18h (jusqu'à 17h le samedi)  
                                  dim. + jours fériés 10h > 13h (en juillet/août)

Bureau d'information du Champ du Feu

150 La Serva – 67130 Belmont

t. +(33) 03 88 97 39 50

ouvert en saison

