



agenda des manifestations de la vallée de la bruche

agenda des manifestations
du 5 au 19 juin 2019

valleedela
bruche.fr

Alsøce



Au nom d'Hippocrate - Médecins déportés au camp de concentration de Natzweiler 16 avr. > 15 oct.

Entre 1933 et 1945, les nazis déportèrent de nombreux médecins pour des motifs politiques ou raciaux. Ce fut le cas à Natzweiler et dans ses camps annexes des deux côtés du Rhin. Alors que le sujet des expérimentations médicales nazies est bien documenté, celui des médecins déportés est sous-étudié. Pourtant, il pose des questions fondamentales: que peut faire un médecin dans un camp, confronté à des pathologies souvent violentes, mais lui-même affaibli et dépourvu de moyens? Que signifie exercer la médecine dans un camp où la mort règne? Soulager son prochain? Faire acte de résistance? Sauver sa peau grâce à son savoir?

Cette nouvelle exposition temporaire tente de répondre à ces questions à travers le parcours de sept médecins résistants déportés à Natzweiler et à travers le témoignage de déportés venus de toute l'Europe. Illustrée par les dessins originaux d'Edouard Steegmann, elle présente également en contrepoint huit tableaux de l'artiste plasticienne Angélique Bègue consacrés aux expérimentations médicales nazies.

Exposition en français, allemand, anglais.

Entrée libre.

Jusqu'au 15 juin 2019

Centre Européen du Résistant Déporté / Struthof - Natzwiller
15/09 au 15/10 : 9h-18h30. 16/10 au 23/12 : 9h-17h
Gratuit



Exposition : Les petits voleurs de confiture 19 avr. > 30 sept.

Exposition temporaire unique ! A partir du Vendredi Saint, venez découvrir notre petite exposition temporaire, pour vous faire revivre avec émotion l'époque où la confiture était interdite aux enfants. Nous l'avons aujourd'hui oublié, mais la confiture était un produit de luxe jusqu'en 1950, souvent conservée en hauteur, pour que les enfants n'en « volent » pas. Bien sûr, ces derniers ne se privaient pas de braver l'interdit, ce qui a inspiré de nombreux artistes et auteurs, illustrant tantôt les mensonges, stratégies et bagarres utilisés par les voleurs en culottes courtes, ou décrivant tantôt les punitions, retours de bâtons et morales qui s'en suivaient.

Route du Climont - Ranrupt
Mar.-Dim. de 10h à 12h, 14h-18h
Informations : 03 88 97 72 01 -
contact@confituresduclimont.com



Découverte de la vallée de la Bruche en E-Méhari 100% électrique 1 mai > 30 sept.

Pégase Drive, vous propose une journée à travers les magnifiques paysages de la vallée de la Bruche. Au volant d'une E-Méhari 100 %, vous sillonnerez les chemins à l'aide d'un road book et devrez trouver des énigmes tout au long du parcours. La journée comprend : - le véhicule type E-Méhari - l'encadrement , les explications du véhicule et la lecture du road-book. - le repas en ferme auberge (hors boissons et suppléments) - assurance avec franchise (possibilité de rachat de franchise) * sur la base de 4 personnes par voiture (autres tarifs sur demande).

sur réservation uniquement, le lieu de rendez-vous sera donné à la réservation. - Vallée de la Bruche
120 €



NOUS FINIRONS ENSEMBLE 7 juin

De : Guillaume Canet
Avec : François Cluzet, Marion Cotillard, Gilles Lellouche
Genre : Comédie dramatique
Préoccupé, Max est parti dans sa maison au bord de la mer. Sa bande de potes, qu'il n'a pas vue depuis plus de 3 ans débarque par surprise pour son anniversaire ! La surprise est entière mais l'accueil l'est beaucoup moins...

Cinéma Le Royal - Rothau
20h30
Adulte : 5 euros (supp 3D :1,50) Enfant : 4 euros.

Soirée Karaoké 7 juin

Les premiers vendredis de chaque mois, venez vous amuser et vous divertir en chantant et suivant les paroles sur grand écran.

Le repère - Schirmeck
20h-22h
Adultes 4€ / Réduits (-16ans, bénéficiaire du RSA, PMR) 2€



POKEMON DETECTIVE PIKACHU 8 juin

De : Rob Letterman
Avec : Justice Smith, Kathryn Newton, Bill Nighy, Ken Watanabe
Genres : aventure
Après la disparition de Harry Goodman, un détective privé, son fils Tim va tenter de découvrir ce qui s'est passé. Le détective Pikachu, ancien partenaire de Harry, participe alors à l'enquête...

Cinéma Le Royal - Rothau
20h30
Adulte : 5 euros (supp 3D :1,50) Enfant : 4 euros (supp 3D :1,50)



Théâtre : La Troupànous 8 juin

Spectacle de théâtre présenté par La Troupànous. La Troupe fête ses 10 ans. Elle est fière de vous présenter "Frisouille et bigoudis" et "Diaboliquéritage" textes d'Agnès Bouteilloux, ainsi que le retour des anciens.

MJC Barembach - Barembach
20h30
Entrée libre plateau



LA MALEDICTION DE LA DAME BLANCHE 8 juin

De : Michael Chaves
Avec : Linda Cardellini, Roman Christou, Raymond Cruz, Marisol Ramirez
Genre : Epouvante-horreur
La Dame Blanche. Spectre terrifiant, piégé par un terrible destin dont elle est elle-même l'artisan. La seule évocation de son nom sème la terreur. En vie, elle a noyé ses enfants dans un accès de folle jalousie, puis, par chagrin, elle s'est jetée dans le fleuve déchaîné.

Cinéma le Royal - Rothau
17h00
Adulte : 5 euros (supp 3D :1,50) Enfant : 4 euros.



Fête du village 9 juin

Ambiance festive pour ce weekend à Bellefosse. Bals, animations, quilles, ... Orchestre "Week-end" le dimanche, Fanfare de Fouday le lundi.

Salle des fêtes - Bellefosse
Dim. 14h-20h30, Lun. 14h-20h30
Entrée libre



Marché du terroir 9 juin

Marché du terroir et de l'artisanat, en Semi-Nocturne de 15h à 21h, organisé à l'occasion de la fête du village. Buvette et restauration sur place, manèges et animations.

Rue de la gare et salle des fêtes - Lutzelhouse
15h-21h
Entrée libre. Renseignements : 06 98 02 32 34 ou
acl.lutzelhouse@gmail.com



Fête du village 10 juin

Ambiance festive pour ce weekend à Bellefosse. Bals, animations, quilles, ... Orchestre "Week-end" le dimanche, Fanfare de Fouday le lundi.

Salle des fêtes - Bellefosse
Dim. 14h-20h30, Lun. 14h-20h30
Entrée libre



Portes ouvertes : L'association des ânes du grand Spiess 9 juin

Venez découvrir l'Asinerie et ses activités. Pour les enfants : animations et promenades avec les ânes. Exposants de la vallée de la Bruche. Apéritif concert à midi avec la fanfare de Muhlbach sur Bruche.

Asinerie du Grand Spiess - Muhlbach sur Bruche
10h - 18h
Entrée libre



Marché des produits de montagne de la vallée de la Bruche 10 juin

Les agriculteurs et artisans de montagne vous font découvrir et apprécier les produits de terroir, issus de leur savoir-faire. Accueil chaleureux, convivialité, bonne humeur, échanges privilégiés avec les producteurs ... Venez vous laisser séduire par des produits locaux de qualité. </br>

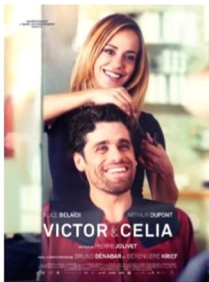
Halles de l'Hôtel de ville - Saales
Après-midi
Entrée libre



Brad'Bruche 10 juin

Grand marché aux puces qui s'étale sur plus de 1Km dans la rue principale du village.

Rue du Général de Gaulle (rue principale) - Urmatt
8h-18h
Entrée libre



VICTOR ET CELIA 14 juin

De : Pierre Jolivet
Avec : Alice Belaïdi, Arthur Dupont, Bruno Bénabar, Adrien Jolivet
Genre : Comédie
Victor et Ben, la trentaine, rêvent d'ouvrir un salon de coiffure. Lorsque ce rêve tourne dramatiquement court, Victor convainc Célia, qu'il a connue à l'école de coiffure, de le suivre dans l'aventure. Ensemble, ils vont se battre pour surmonter les obstacles...

Cinéma Le Royal - Rothau
20h30
Adulte : 5 euros (supp 3D :1,50) Enfant : 4 euros (supp 3D :1,50)



Course d'orientation au Champ du Feu 15 juin

Une carte spéciale d'orientation, une boussole et c'est parti pour une activité sportive de plein air, un défi mental praticable par tous ! Sport pour tous par excellence, la Course d'Orientation (CO pour les initiés !) offre de belles opportunités de loisirs, de réflexion et de compétition pour les plus athlétiques. En plus des circuits chronométrés compétitions (réservés aux licenciés et aux non licenciés munis d'un certificat médical), 2 Circuits Découverte Initiation, facile et sans difficulté technique (à faire à allure libre, seul, en famille ou entre amis) est proposé aux non initiés désirant découvrir la course d'orientation, sur chacune de ces 2 courses. Retrouvez les informations concernant les courses dans le document ci-contre ou sur <http://www.ffcoorientation.fr/decouvrir/pratiquer/>

Sam. : Col de la Charbonnière, dim. : La Serva - Belmont
Sam. 13h, dim. 10h
5€ / personne, 10€ / famille. Renseignements:
<http://www.ffcoorientation.fr/decouvrir/pratiquer/agenda/30/>



Alsace Écotourisme – Ça fourmille au jardin bio! 15 juin

A quoi ressemble un jardin biologique ? Partez à la découverte du jardin de Jean-Michel pour le savoir !

Vous commencerez par vous initier aux bases du jardinage bio et apprendrez comment accueillir la biodiversité dans un jardin. Il sera ensuite temps de passer aux ateliers pratiques : fabrication d'un mini hôtel à insectes, découverte de l'activité foisonnante d'un sol vivant au binoculaire, contemplation du travail incessant des abeilles dans une ruche vitrée puis observation de l'intérieur du nichoir d'une mésange charbonnière à la webcam.

La matinée s'achèvera par un moment d'échange convivial autour d'une dégustation de miel et de jus de fruits bio au milieu du jardin.

Randonnée verte - Boersch

9h30

5>9€



Stage de survie avec nuit en bivouac 15 juin > 16 juin

Amoureux de grands espaces, curieux de nature, amateurs d'aventure... Prêt à vivre un stage de survie dans le massif des Vosges en Alsace ? Vous rêvez devant les émissions de Man vs Wild ou de Mike Horn ? Quittez le confort de votre salon et venez vivre une vraie expérience dans un stage de survie. Nous vous préparons à la survie en pleine nature. Vous apprendrez de nombreuses techniques de survie, à préparer votre sac à dos, les règles élémentaires de la survie, à vous orienter, à faire du feu avec un firesteel, à trouver et à purifier de l'eau, à construire un abri avec trois fois rien, à faire des nœuds, des gestes de premiers secours. Nos stages de survie s'adressent à tous : En famille ou entre amis, venez découvrir les magnifiques forêts du massif des Vosges en Alsace de la vallée de la Bruche, croiser éventuellement quelques animaux des bois et vous initier au bushcraft. Ne vous inquiétez de rien, on s'occupe de tout. Même de la gamelle du soir et du « confort » de la nuit. On aime la nature, mais aussi, bien manger. Ambiance conviviale assuré ! Mais nous ne vous ferons pas grignoter de serpent et à aucun moment vous ne serez en danger. Prêts ? Chez Bruchecraft, nous vous proposons des stages d'immersion au contact de la nature coupé du stress urbain.

Gare de Rothau - Vallée de la Bruche

Du samedi 10h00 au dimanche 11h00

-100€ sans matériel et 125€ avec location de matériel.



Rendez-vous à l'atelier du relieur 15 juin > 31 juil.

Bertrand et Dominique Magar vous ouvrent les portes de leur atelier de reliure d'art. Des savoir-faire d'exception, la reliure, la dorure, la marbrure n'auront « presque » plus de secrets pour vous. Nombre de places limité, inscriptions au 03 88 97 75 11. Sur demande : découverte d'un jardin mi-sauvage (plantes, roches de la vallée). Entrée libre.

Atelier de reliure Magar - Bourg Bruche
16h30
entrée libre



Vide-grenier 16 juin

Vide grenier dans les rues du village à partir de 7h00. Petite restauration sur place

Dans les rues du village - Ranrupt
7h - 18h
Entrée libre. Renseignements : 06 70 49 40 44, 03 88 97 66 48, 03 88 97 66 93



Course d'orientation au Champ du Feu 16 juin

Une carte spéciale d'orientation, une boussole et c'est parti pour une activité sportive de plein air, un défi mental praticable par tous ! Sport pour tous par excellence, la Course d'Orientation (CO pour les initiés !) offre de belles opportunités de loisirs, de réflexion et de compétition pour les plus athlétiques. En plus des circuits chronométrés compétitions (réservés aux licenciés et aux non licenciés munis d'un certificat médical), 2 Circuits Découverte Initiation, facile et sans difficulté technique (à faire à allure libre, seul, en famille ou entre amis) est proposé aux non initiés désirant découvrir la course d'orientation, sur chacune de ces 2 courses.

Retrouvez les informations concernant les courses dans le document ci-contre ou sur <http://www.ffcoorientation.fr/decouvrir/pratiquer/>.

Sam. : Col de la Charbonnière, dim. : La Serva - Belmont
Sam. 13h, dim. 10h
5€ / personne, 10€ / famille. Renseignements:
<http://www.ffcoorientation.fr/decouvrir/pratiquer/agenda/30>



Fête de la Transhumance 16 juin

Rendez-vous dès 10h devant la maison du temps libre de Belmont. Ensuite la troupe prendra la route des « 4 maisons », « du vieux chemin » et pourra accompagner le troupeau d'une quarantaine de vaches sur la route de Belmont au Champ du Feu, en passant par l'auberge Hazemann et le parking des myrtilles.

Maison du temps libre - Belmont
10h-18h
Gratuit, repas à l'auberge Hazemann sur réservation



Visite guidée Musée Oberlin 16 juin

Musée Jean-Frédéric Oberlin - Waldersbach
15h30
Adultes : 8 €, enfants : 4 €



Fête des foins 16 juin

Partagez un moment convivial autour d'un sanglier à la broche ! Animations pour les enfants, concours de tir, concert...

Château - Wildersbach
11h
Sanglier à la Broche : 12€



Spectacle: Cabaret à la ferme 16 juin

Un événement unique, dans un lieu atypique. Venez vivre cette première édition du "Cabaret à la Ferme". Au programme de la journée, rires, émotions et surtout du show. Avec la participation exceptionnelle de : Huguette Dreikhaus, Denise, Fénix, Lady Caramel, Jany McHoney, Philippe Dettwiller. Une pluie d'artistes de talent à la ferme Auberge du Bambois. Une navette gratuite sera mise à disposition sur le parking de la piscine de Plaine.

Ferme auberge du Bambois - Plaine
12h
55€ / adulte

Informations non contractuelles. Les informations sont fournies à l'office de tourisme par les associations organisatrices et sont susceptibles de modifications.

Office de tourisme de la vallée de la bruche

tourisme@valleedelabruche.fr
www.valleedelabruche.fr

114 Grand'Rue – 67130 Schirmeck

t. +(33) 03 88 47 18 51 – f. +(33) 03 88 97 09 59

16 sept. > 14 juin lun. - ven. 10h > 12h + 14h > 17h (fermé le mardi matin)
 jours fériés : 8 mai, Ascension 10h > 13h

15 juin > 15 sept. lun. - sam. 9h > 12h + 14h > 18h (jusqu'à 17h le samedi)
 dim. + jours fériés 10h > 13h (en juillet/août)

Bureau d'information du Champ du Feu

150 La Serva – 67130 Belmont

t. +(33) 03 88 97 39 50

ouvert en saison

