



DEUX PROJETS COORDONNÉS

Les travaux de mise en accessibilité de la gare de Molsheim sont coordonnés avec le projet de suppression du passage à niveau proche de la gare (passage à niveau n° 20).

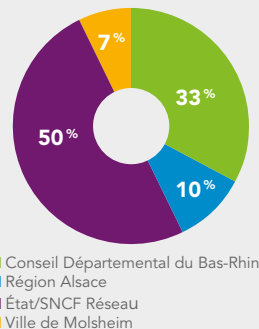
Il est prévu de supprimer le passage à niveau et de construire une route qui passera sous la voie ferrée. Équipé d'un trottoir, ce nouveau passage en souterrain offrira des déplacements confortables et sécurisés pour tous (voitures, piétons et vélos). Le projet fera l'objet d'une enquête publique à l'automne 2015 et les premiers travaux pourraient intervenir dès 2016.

La mise en accessibilité de la gare de Molsheim et la suppression du passage à niveau n° 20 sont deux projets indépendants. Toutefois, **ils concernent les mêmes lieux**. C'est pourquoi les équipes ont fait le choix de coordonner leurs travaux, pour mettre en commun des ressources et **réduire autant que possible les délais d'intervention et la gêne pour les riverains et les utilisateurs du site**.

NOUS AVONS TOUS BESOIN D'UNE GARE ACCESSIBLE

L'accessibilité concerne tous les voyageurs. Les personnes en situation de handicap comme les autres : personnes âgées, femmes enceintes, familles avec poussettes et enfants en bas âge, voyageurs chargés de bagages, etc. Tout le monde doit pouvoir prendre son train sans rencontrer d'obstacle sur son chemin, de la voirie jusqu'au quai. Après les travaux, chacun profitera d'une gare plus facile à vivre au quotidien.

La mise aux normes d'accessibilité pour les personnes à mobilité réduite de la gare de Molsheim est inscrite au Schéma Directeur Régional d'Accessibilité (SDRA) en Alsace. D'un montant de 1,5 million d'euros, elle est financée par l'Etat et SNCF Réseau, la Région Alsace, le Conseil Départemental du Bas-Rhin et la Ville de Molsheim.



INFO PRATIQUE

SUIVEZ LES FLÈCHES !

Pendant les travaux, vos itinéraires d'accès à la gare et l'utilisation du passage souterrain sont réorganisés. Des panneaux directionnels sont là pour vous aider et pour sécuriser vos déplacements.

RESTEZ INFORMÉS SUR LES TRAVAUX

- Affichage en gare de Molsheim
- Sur Internet : www.sncf-reseau.fr, www.gares-sncf.com

SNCF RÉSEAU EST MAÎTRE D'OUVRAGE DES TRAVAUX DE MISE EN ACCESSIBILITÉ DE LA GARE DE MOLSHEIM

SNCF RÉSEAU : Direction Territoriale Alsace Lorraine Champagne-Ardenne
15, rue des Francs-Bourgeois - 67082 Strasbourg
Tél : 03 88 23 30 70 - Fax : 03 88 23 30 80 - www.sncf-reseau.fr

Crédit Photos : SNCF Réseau/Henri PARENT, RFF/CAPA/Christel SASSO (TOMA), Conseil Départemental du Bas-Rhin

Réalisation : Agence Carré Blanc, Strasbourg - Juin 2015.

Impression : Imprimerie Kocher - 11 000 exemplaires sur papier recyclé.



GARE DE MOLSHEIM

DE JUIN 2015 A MAI 2016,
DES TRAVAUX POUR ASSURER
L'ACCESSIBILITÉ À TOUS



LA GARE DE MOLSHEIM DEMAIN

Afin de faciliter l'accès aux quais et aux trains pour les personnes à mobilité réduite, les travaux de mise en accessibilité de la gare de Molsheim comprennent :

- A** la construction de **3 ascenseurs**, 1 pour chaque sortie du passage souterrain (vers les deux quais de la gare et vers le parking côté centre-ville) ;
- B** la pose de **bandes d'éveil de vigilance** (bandes podotactiles) sur les quais pour guider les personnes malvoyantes ;
- C** l'**allongement du quai** situé devant le bâtiment de la gare (quai de la **voie A**) d'une quinzaine de mètres pour mieux accueillir le nouveau matériel roulant mis en place par la Région Alsace ;
- D** **nouvel accès au parking** (via la route de Dachstein) ;
- E** emplacement provisoire de l'abri-vélos.



CE QUI CHANGE PENDANT LES TRAVAUX



Les travaux de mise en accessibilité de la gare de Molsheim durent **11 mois** et se déroulent en plusieurs étapes. Ils n'ont pas d'incidence sur les circulations des trains. Pour limiter le plus possible la gêne des riverains, ils ont lieu en **grande majorité de jour**. L'accès au parking Route Industrielle de la Hardt est toujours possible.



1. EN MAI ET JUIN 2015 :

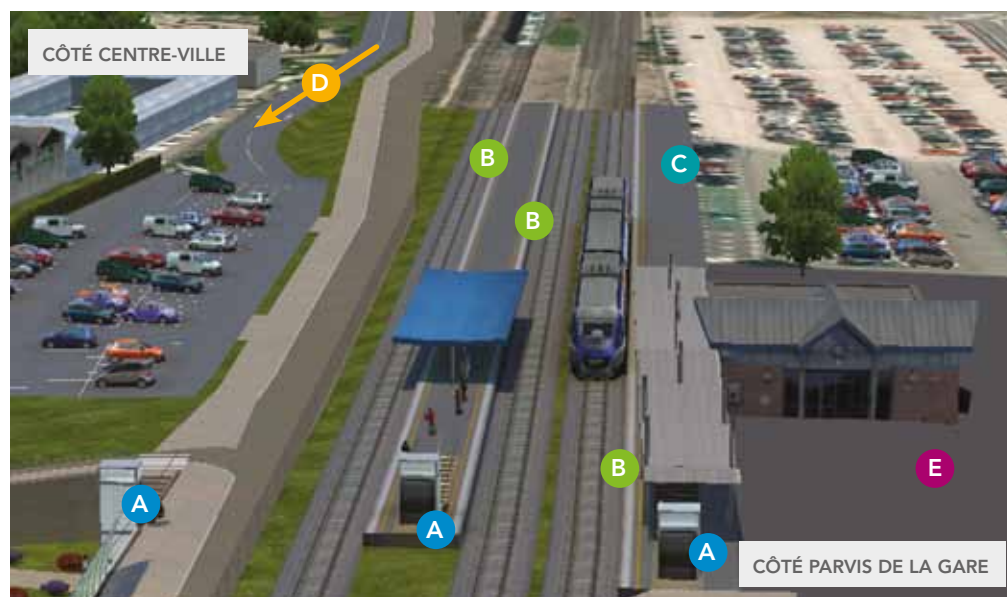
- Installation d'un nouvel abri-vélos côté parvis de la gare puis dépose de l'actuel abri-vélos situé côté centre-ville.
- Création d'un nouvel accès au parking côté centre-ville via la route de Dachstein puis fermeture de l'accès actuel situé avenue de la Gare.

2. EN JUILLET 2015 :

Installation de la base (bureaux de chantier, stockage d'engins et de matériaux) pour les travaux de mise en accessibilité de la gare sur une partie du parking côté centre-ville (suppression de plusieurs places de stationnement pendant les travaux) et sur le parvis de la gare.

3. DE JUILLET 2015 À MAI 2016 :

- Travaux de création des 3 gaines (cages) d'ascenseurs, installation des cabines d'ascenseurs dans leur gaine et mise en accessibilité des quais.
- **Pendant cette période, la sortie du passage souterrain côté centre-ville est fermée.** La traversée des voies ferrées s'effectue en surface grâce à un passage sécurisé le long de l'avenue de la Gare.
- Pendant une partie des travaux, il ne sera plus possible aux personnes à mobilité réduite d'utiliser le passage planchéié qui donne accès au quai 2 avec l'accompagnement d'un agent SNCF. La prise en charge se fera au moyen d'un taxi et il est conseillé de recourir au service Accès Plus.



PLACE AUX VÉLOS !

Dès aujourd'hui des bénéfices pour les cyclistes : le nouvel abri-vélos installé temporairement côté parvis de la gare pour remplacer l'actuel répond mieux aux besoins des utilisateurs. Il propose **davantage de places de stationnement**. Il sera réinstallé côté centre-ville à la fin des travaux de mise en accessibilité.