

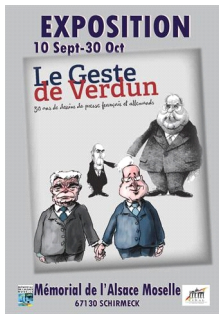


agenda des manifestations de la vallée de la bruche

agenda des manifestations
du 17 au 31 octobre 2016

valleedela
bruche.fr

Alsøce



Exposition : Le geste de Verdun - 30 ans de dessins de presse français et allemand
10 sept. > 30 oct.

Une exposition conçue par le Centre mondial pour la Paix, des libertés et des droits de l'Homme de Verdun avec le soutien du CIDAL à Paris, à l'occasion du 30e anniversaire de la rencontre symbolique de François Mitterrand et Helmut Kohl en 1984. Elle rassemble 110 dessins de presse de 46 caricaturistes français et allemands inspirés par le célèbre cliché de la poignée de main du 22 septembre 1984 où François Mitterrand et Helmut Kohl ont scellé la réconciliation franco-allemande devant l'ossuaire de Douaumont.

Mémorial de l'Alsace-Moselle - Schirmeck
10h-18h30, fermé le lundi à partir du 01/10
Accès libre



Exposition : L'air sans mouvement, sinon un faible souffle...
1 oct. > 15 nov.

Les poèmes de Marie Scheppler et les photographies de Stéphane Spach prennent forme dans les paysages d'ici, les phrases de Lenz sont comme un lointain écho de son bref séjour à Waldersbach : suivez-les sur le sentier buissonnier de la contemplation avec une poignée de mots et des images comme guide.

Musée Oberlin - Waldersbach
jusqu'au 30/09 : 10h-19h & à partir du 01/10 : 14h-18h (sauf mardi)
TP 5 € - Tarif réduit 3 € (moins de 18 ans, étudiants)



Exposition : Qu'y a-t-il de plus triste qu'un train ? 16 oct. > 23 déc.

Qu'y a-t-il de plus triste qu'un train ?, se demande Primo Levi. Sa question n'appelle pas de réponse mais soulève en retour mille autres questions.

Qu'y a-t-il de plus triste qu'un train qui part vers l'inconnu, bien lancé sur ses rails ?

Qu'y a-t-il de plus triste que des wagons surchargés d'hommes et de femmes que n'attend pas la joie des vacances, mais l'enfer de la déportation ?

Qu'y a-t-il de plus triste qu'un train dont le terminus est le déversoir final pour des millions de vies ?

Qu'y a-t-il de plus triste que de mourir broyé après un long voyage ?

Durant toute l'année 2016, le Centre européen du résistant déporté a invité quatre artistes à poser leur regard sensible sur la déportation et la façon d'en faire mémoire.

Frédérique Neau-Dufour, directrice du CERD

CERD/Struthof - Natzwiller
9h-17h
Entrée libre

Animation au Musée Oberlin : Les jeux dits interdits aux parents 20 oct.

Des après-midi pour jouer "coopératif" et en savoir bien plus que les grands. Tous les jeudis pendant les vacances scolaires. Dès 6 ans.

Musée Oberlin - Waldersbach
10h-19h
6€ goûter compris

Animation au Musée Oberlin : Les défis familles! 21 oct.

Retrouvez l'univers des tables de jeux du XVIIIème siècle. Tous les vendredis pendant les vacances.

Musée Oberlin - Waldersbach
10h00-19h00
Pass famille: 15€



Concert : Eddy la Gooyatsh (chanson pop) 21 oct.

Ni miaulant, ni rugissant, Eddy la Gooyatsh est le carrefour de ses influences. Des Beatles à Chet Baker en passant par la musique surf, cubaine, ou hawaïenne, cette voix qu'il pensait être un brin n'est pas à mettre au filet, bien au contraire. Eddy La Gooyatsh : Chant / Guitare, Victor Roux : Choeurs / Basse / MS20, Alexandre Goulec : Batterie / Sampler
www.facebook.com/eddy.la.gooyatsh

Salle de spectacle du Repère (1er étage) - Schirmeck
20h30
Entrée Adultes 10€ - Adhérents 5€ - Entrée enfants (-16ans) 8€ - Adhérents enfants 4€

Théâtre : Les Zounàs 22 oct.

La troupe des Zounas présente : "Pyjama pour six", une comédie en deux actes de Marc CALOMETTI. Mise en scène collaborative avec la participation de Marie-Hélène Klein et Roger Charlier, également technicien des décors.

Salle des fêtes "La Rothaine" - Natzwiller
Sam 20h, Dim 15h
8 €, 4 € pour les -12 ans



Concert : Chorale de Russ 22 oct.

Salle des fêtes - Russ
20h30
Entrée libre, plateau

Loto 22 oct.

Nombreux lots de valeur à gagner. Buvette et petite restauration sur place

Salle des fêtes - Schirmeck
20h
4€ le carton, 14€ les 4 cartons, 1 carton offert pour la réservation de 4 cartons

Week-end des plaisirs 22 oct. > 23 oct.

Venez découvrir nos produits et nos métiers ! 20 marques représentées. Animations et démonstrations. Tartes flambées sur place le samedi soir et le dimanche midi. Défilé d'Halloween pour les enfants le samedi à 15h30.

Salle des fêtes - Muhlbach sur Bruche
10h-18h
Entrée libre



Salon-bourse des nouveaux animaux de compagnie 22 oct. > 23 oct.

Reptiles, oiseaux, mammifères, insectes... Ce salon est l'endroit idéal pour se renseigner sur les nouveaux animaux de compagnie et apprendre comment les accueillir au mieux chez soi.

Plus d'informations sur www.salon-des-nac.com

Salle polyvalente de La Broque - La Broque
10h-18h
4€ ; étudiants, personnes en situation de handicap, moins de 12 ans : 3€ ; moins de 6 ans : gratuit



Fête du village 22 oct. > 30 oct.

Le 29 octobre, journée spéciale :
De 13h30 à 15h30 : atelier maquillage, distribution de cadeaux, entrées gratuites au cinéma pour les enfants déguisés et accompagnés.
15h: cinéma "Miss Pérégrine et les enfants particuliers"

Place du Général de Gaulle - Rothau
Le tarif diffère suivant les attractions



Concert : ensemble vocal de la Haute Bruche 23 oct.

Au programme : des oeuvres classiques et des chants contemporains d'horizons divers...

Eglise St Arnould - Plaine
17h
Entrée libre - plateau



Festival Voix étouffées 23 oct.

L'Ensemble Voix étouffées a été fondé par Amaury du Closel en 2005 afin de jouer la musique des compositeurs qui furent victimes du nazisme. L'ensemble est formé de 12 musiciens passionnés de musique de chambre et de nouveaux répertoires placés sous la direction de son fondateur.

Schulhoff - Hot Sonate, Schulhoff - Suite dansante en jazz, Kurt Weill - Alabama Song, Kurt Weill - Barbara Song, Hartmann - Jazz-Tocata et Fugue, Glanzberg - Holocaust Songs, Erminie Blondel - chant, Virginie Dejos - piano, Jean-Pierre Baraglioli - saxophone

Centre Européen du Résistant Déporté - Natzwiller
15h
Entrée libre - plateau

Agenda téléchargeable sur
www.valleedelabruche.fr/sortir/agenda

Animation au Musée Oberlin : Les jeux dits interdits aux parents 27 oct.

Des après-midi pour jouer "coopératif" et en savoir bien plus que les grands. Tous les jeudis pendant les vacances scolaires. Dès 6 ans.

Musée Oberlin - Waldersbach
10h-19h
6€ goûter compris

Animation au Musée Oberlin : Les défis familles! 28 oct.

Retrouvez l'univers des tables de jeux du XVIIIème siècle. Tous les vendredis pendant les vacances.

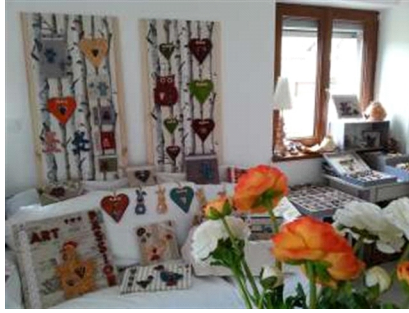
Musée Oberlin - Waldersbach
10h00-19h00
Pass famille: 15€



Concert : Back Slash (reprises rock folk) 28 oct.

À mi-chemin entre le rock français et les garages londoniens, Back Slash vous propose la reprise de quelques-uns des plus grands morceaux de rock sans oublier quelques pépites moins connues mais méritants toute votre attention. Venez découvrir leur univers musical et reprendre en cœur avec eux ces magnifiques morceaux d'hier et d'aujourd'hui. Yann Mattern (guitare chant), Laurent Farjon (Guitare chant), Martin Scheer (batterie), Bruno Mattern (Guitare basse).

Salle de spectacle du Repère (1er étage) - Schirmeck
20h30
Entrée Adultes 10€ - Adhérents 5€ - Entrée enfants (-16ans) 8€ - Adhérents enfants 4€



Boutique éphémère : Les créations de Nadia **28 oct. > 30 oct.**

Boutique éphémère de Noël, découvrez les céramiques de "Les Créations de Nadia" ! Afin de vous permettre de trouver des idées cadeaux pour Noël tranquillement, dans une ambiance détendue et loin des grandes foules je vous propose une boutique éphémère de Noël à Natzwiller !

87 rue Principale - Natzwiller
9h-18h
Entrée libre

Théâtre : Les Zounàs **29 oct.**

La troupe des Zounas présente : "Pyjama pour six", une comédie en deux actes de Marc CALOMETTI. Mise en scène collaborative avec la participation de Marie-Hélène Klein et Roger Charlier, également technicien des décors.

Salle des fêtes "La Rothaine" - Natzwiller
Sam 20h, Dim 15h
8 €, 4 € pour les -12 ans

Atelier au Musée Oberlin : la fabrique de poupées **29 oct.**

Réalisez une poupée créée par des pédagogues et partagez vos expériences éducatives.

Musée Oberlin - Waldersbach
10h-17h
30€

Dîner-concert d'automne **29 oct.**

Animé par le célèbre Ensemble d'bloos-band.

Maison du temps libre - Fouday
20h
20€ adulte, 12€ enfants -12 ans



Halloween **29 oct.**

Jeux, animations, spectacles de sorcières, soupe de sorcière, cuisse de boeuf à la broche, grillades, crêpes et buvette... et dès 22h Halloween night party.

- - Plaine
18h
-

Spectacle : Majid Berhila **30 oct.**

Salle polyvalente de La Broque - La Broque
16h30
26€

Informations non contractuelles. Les informations sont fournies à l'office de tourisme par les associations organisatrices et sont susceptibles de modifications.

Office de tourisme de la vallée de la bruche

tourisme@valleedelabruche.fr

www.valleedelabruche.fr

114 Grand'Rue – 67130 Schirmeck

t. +(33) 03 88 47 18 51 – f. +(33) 03 88 97 09 59

16 sept. > 14 juin lun. - ven. 10h > 12h + 14h > 17h (fermé le mardi matin)
jours fériés : 8 mai, Ascension 10h > 13h

15 juin > 15 sept. lun. - sam. 9h > 12h + 14h > 18h (jusqu'à 17h le samedi)
dim. + jours fériés 10h > 13h (en juillet/août)

Bureau d'information du Champ du Feu

150 La Serva – 67130 Belmont

t. +(33) 03 88 97 39 50

ouvert en saison

