



# agenda des manifestations de la vallée de la bruche

agenda des manifestations  
du 9 au 23 août 2016

valleedela  
bruche.fr

Alsøce





### Exposition : Qu'y a-t-il de plus triste qu'un train ? 16 avr. > 15 oct.

Qu'y a-t-il de plus triste qu'un train ?, se demande Primo Levi. Sa question n'appelle pas de réponse mais soulève en retour mille autres questions.

Qu'y a-t-il de plus triste qu'un train qui part vers l'inconnu, bien lancé sur ses rails ?

Qu'y a-t-il de plus triste que des wagons surchargés d'hommes et de femmes que n'attend pas la joie des vacances, mais l'enfer de la déportation ?

Qu'y a-t-il de plus triste qu'un train dont le terminus est le déversoir final pour des millions de vies ?

Qu'y a-t-il de plus triste que de mourir broyé après un long voyage ?

Durant toute l'année 2016, le Centre européen du résistant déporté a invité quatre artistes à poser leur regard sensible sur la déportation et la façon d'en faire mémoire.

Frédérique Neau-Dufour, directrice du CERD

CERD/Struthof - Natzwiller  
9h-17h  
Entrée libre



### Exposition : Louise Weiss, mémoires d'une européenne 12 mai > 4 sept.

Une exposition conçue et réalisée par le Mémorial. L'Europe, le journalisme et le féminisme sont les trois combats de la vie de cette femme, grand témoin du XXe siècle. Des photos méconnues, des paroles intimes, pour aller à la rencontre d'une femme étonnante.

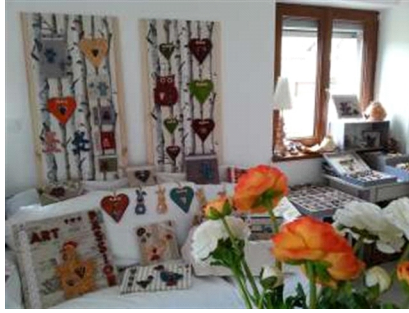
Mémorial de l'Alsace-Moselle - Schirmeck  
10h-18h  
Accès libre



### Marché des produits de montagne de la Vallée de la Bruche 24 juin > 2 sept.

Une trentaine d'agriculteurs et artisans de montagne qui vous font découvrir et apprécier les produits de terroir, issus de leur savoir-faire. Accueil chaleureux, convivialité, bonne humeur, échanges privilégiés avec les producteurs ... Laissez-vous séduire par des produits locaux de qualité. **Consultez le programme en pdf pour le détail des animations**

Halles de l'Hôtel de ville - Saales  
15h à 19h

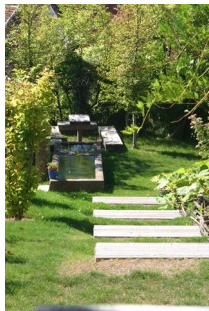


## Boutique éphémère : Les créations de Nadia

8 juil. > 30 sept.

Boutique éphémère durant la période estivale, découvrez les céramiques de "Les Créations de Nadia" à Natzwiller uniquement sur rendez-vous.

87 rue Principale - Natzwiller  
Sur rendez-vous  
Entrée libre



## Exposition : L'air sans mouvement, sinon un faible souffle...

15 juil. > 30 sept.

Les poèmes de Marie Scheppler et les photographies de Stéphane Spach prennent forme dans les paysages d'ici, les phrases de Lenz sont comme un lointain écho de son bref séjour à Waldersbach : suivez-les sur le sentier buissonnier de la contemplation avec une poignée de mots et des images comme guide.

Musée Oberlin - Waldersbach  
jusqu'au 30/09 : 10h-19h & à partir du 01/10 : 14h-18h (sauf mardi)  
TP 5 € - Tarif réduit 3 € (moins de 18 ans, étudiants)



## Fête foraine

5 août > 10 août

19h : soirée musicale et restauration avec Locadevivre 20h : ouverture officielle de la fête foraine

Place du marché devant l'église - Schirmeck  
payant

## Animation au Musée Oberlin : Les jeux dits interdits aux parents

11 août

Des après-midi pour jouer "coopératif" et en savoir bien plus que les grands. Tous les jeudis pendant les vacances scolaires. Dès 6 ans.

Musée Oberlin - Waldersbach  
10h-19h  
6€ goûter compris



## Exposition : La vie à la campagne et le Hang en photos

12 août

La vie à la campagne en maquettes.

Mairie - Saales  
07,14,15/08/2016 : 9h-12h 14h-18h. 12/08/2016: 14h-18h  
2,50 €

## Animation au Musée Oberlin : Les défis familles! 12 août

Retrouvez l'univers des tables de jeux du XVIIIème siècle. Tous les vendredis pendant les vacances.

Musée Oberlin - Waldersbach  
10h00-19h00  
Pass famille: 15€



## Animations au Musée Oberlin : Orfèvres de nature 13 août

Réalisez des bijoux et des objets "d'exception" à partir d'éléments naturels. Avec Pascale Frey, artiste intervenante. Enfants.

Musée Oberlin - Waldersbach  
9h-17h  
45€

## Vide-grenier 13 août

L'association du tennis de table organise son sixième vide grenier et une exposition artisanale en semi nocturne. Buvette et restauration sur place.

rue de la Gare - Russ  
17h00-22h00  
Entrée libre



## Portes ouvertes : Chemin de fer à vapeur modèle réduit, échelle 1/3 13 août

Entrée par le Chemin des Mougeolles - Plaine  
samedi 15h - 22h, dimanche et lundi 10h30 - 17h30  
Entrée libre



## Marché paysan de montagne 14 août

L'auberge Hazemann vous invite à découvrir son marché de la montagne au Champ du Feu. Le but est de promouvoir les produits locaux, fabriqués ou issus de notre belle vallée et ses environs. A cette occasion : broderie, fromages, charcuterie, marqueterie, épices...seront présents pour vous éveiller les papilles, susciter votre intérêt et découvrir le goût et la saveur particulière de ces produits.

La Serva - Belmont  
10h-17h  
Entrée libre





## Portes ouvertes : Chemin de fer à vapeur modèle réduit, échelle 1/3 14 août

Entrée par le Chemin des Mougeolles - Plaine  
samedi 15h - 22h, dimanche et lundi 10h30 - 17h30  
Entrée libre



## Festival d'orgue de l'église Saint Michel de Wisches 14 août

Récital d'orgue Béatrice BERGERET

Eglise de Wisches - Wisches  
17h30  
Entrée libre - plateau

## Course de caisses à savon 14 août

Dans les rues du village - Russ  
10h-17h  
Entrée libre



## Sanglier à la broche 14 août

A l'occasion de la fête du village, l'AGL organise son traditionnel sanglier à la broche. Venez nombreux partager un moment conviviale ...

place de l'école - Russ  
12h-16h  
12 € adulte 6 € enfants - 10 ans

## Marché de montagne 14 août

Marché paysan de la montagne, marché de producteurs locaux, balades

Champ du feu - La Serva - Belmont  
10h-17h  
Entrée libre



## Exposition : La vie à la campagne et le Hang en photos 14 août > 15 août

La vie à la campagne en maquettes.

Mairie - Saales  
07,14,15/08/2016 : 9h-12h 14h-18h. 12/08/2016: 14h-18h  
2,50 €

## Brocante - Vide-grenier 15 août

L'Association Rothau en Fêtes organise son grand vide grenier. Venez déambuler et trouver les meilleures affaires ...  
Restauration et buvette sur place, y compris petit déjeuner.  
Chaque année plus de 150 exposants sont présents.

Rues du village - Rothau  
8h-18h  
Entrée libre



## Portes ouvertes : Chemin de fer à vapeur modèle réduit, échelle 1/3 15 août

Entrée par le Chemin des Mougeolles - Plaine  
samedi 15h - 22h, dimanche et lundi 10h30 - 17h30  
Entrée libre

## Animation au Musée Oberlin : Les jeux dits interdits aux parents 18 août

Des après-midi pour jouer "coopératif" et en savoir bien plus que les grands. Tous les jeudis pendant les vacances scolaires. Dès 6 ans.

Musée Oberlin - Waldersbach  
10h-19h  
6€ goûter compris

## Animation au Musée Oberlin : Les défis familles! 19 août

Retrouvez l'univers des tables de jeux du XVIIIème siècle. Tous les vendredis pendant les vacances.

Musée Oberlin - Waldersbach  
10h00-19h00  
Pass famille: 15€



## Festival d'orgue de l'église Saint Michel de Wisches 21 août

Récital d'orgue Bernard BIENVENOT

Eglise de Wisches - Wisches  
17h30  
Entrée libre - plateau

## Fête à la ferme auberge du Ban de la roche 21 août

A midi : menu unique (jambon braisé de la ferme, buffet de crudités, frites, tarte aux fruits maison, café) 15€ pour les adultes, 7.50€ pour les enfants. Le soir à partir de 17h: tartes flambées, saucisses chaudes, frites.

Animations pour les enfants, marché paysan

Ferme auberge du Ban de la roche - Bellefosse  
10h-20h  
Entrée libre



## Fête du sanglier 21 août

Animation musicale, concours de quilles, jeux pour enfants, course de brouettes, vide grenier. Buvette et restauration : sanglier à la broche, tartes flambées, knacks. Réservation recommandée : places limitées.

Parc municipal - Saales  
12h-18h  
Entrée libre



## Concert : Musique et poésie 21 août

Évocation poétique avec le quatuor Graines de flûte

Eglise - Waldersbach  
17h-19h  
Entrée libre

---

Informations non contractuelles. Les informations sont fournies à l'office de tourisme par les associations organisatrices et sont susceptibles de modifications.

# Office de tourisme de la vallée de la bruche

tourisme@valleedelabruche.fr  
www.valleedelabruche.fr

114 Grand'Rue – 67130 Schirmeck

t. +(33) 03 88 47 18 51 – f. +(33) 03 88 97 09 59

16 sept. > 14 juin      lun. - ven. 10h > 12h + 14h > 17h (fermé le mardi matin)  
jours fériés : 8 mai, Ascension 10h > 13h

15 juin > 15 sept.      lun. - sam. 9h > 12h + 14h > 18h (jusqu'à 17h le samedi)  
dim. + jours fériés 10h > 13h (en juillet/août)

Bureau d'information du Champ du Feu

150 La Serva – 67130 Belmont

t. +(33) 03 88 97 39 50

ouvert en saison

